

LÍDERES INDISCUTIDOS DE AUDIENCIA EN CÓRDOBA*



Las *mediciones KANTAR IBOPE 2024
demuestran el contundente apoyo de la audiencia
a la Gran Cadena Federal
y sus 560 emisoras en el país,
con una audiencia de 5 millones de personas

CADENA 3 

la Popu

cadena heat 
FM 91.9

INDICE

Nota del director Guillermo T. Chialvo	3
Infografía General	6
Ranking de emisoras por rating lunes a domingo 24 horas, todas las personas.	12
Ranking de emisoras por rating lunes a viernes 24 horas, todas las personas.	13
Ranking de emisoras por rating sábados, 24 horas, todas las personas.	14
Ranking de emisoras por rating domingos, 24 horas, todas las personas.	15
Ranking de emisoras, por rating, según los horarios de la programación de Cadena 3	17
Ranking de emisoras, por rating, según los horarios de la programación de La Popu	24
Ranking de emisoras, por rating según los horarios de la programación de Cadena Heat	29
Ficha descriptiva y técnica de la medición. Ranking de emisoras según cortes Kantar Ipobe Media Argentina	34

Hola a todos,

Hago extensivos los resultados de la última medición de audiencia de radio en la plaza Córdoba, realizada por Kantar Ibope Media Argentina. La misma se circunscribe a la ciudad y alrededores y se realizó en el período mayo/junio 2024.

Líder de audiencia

Con gran orgullo ratificamos que Cadena 3 continúa siendo la **emisora líder en audiencia**, reafirmando su posición como la preferida por los oyentes desde hace más de 30 años.

Este logro es un testimonio del compromiso y la dedicación de todo nuestro equipo para ofrecer contenido único, inolvidable e irrepetible. La medición de Kantar Ibope Media, difundida el miércoles 17 de julio, a partir de datos recogidos en la ciudad de Córdoba y alrededores, confirma que tanto los programas de **Cadena 3** como los de **La Popu** y **Cadena Heat** siguen en la cima de las preferencias del público.

Del total de audiencia radial de lunes a domingos, las radios de Cadena 3 conforman un **53,25% del share total** (FM + AM, 24 horas). Se trata de un récord histórico de los últimos 15 años. Además, 18 de los 20 programas más escuchados de Córdoba son de la Gran Cadena Federal.

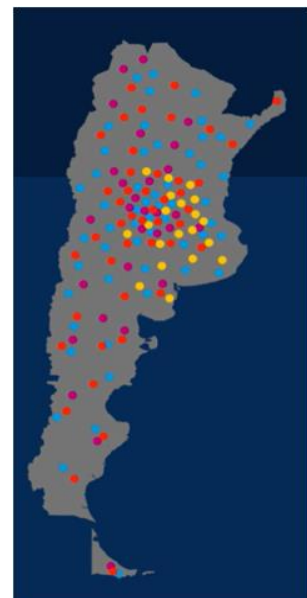
Esto evidencia un liderazgo absoluto en todas las franjas horarias y diferentes preferencias de la audiencia, ya que tanto **La Popu** como **Cadena Heat** son las FM más escuchadas en sus géneros.

Marcando tendencia

Estos datos emergen de la escucha radial por FM y AM. Sin embargo, desde hace varios años la escucha evolucionó y los hábitos de consumo incluyen otros canales que son incluso superiores.

Tal es así que de cada 10 personas que escuchan radio como medio preferido de información y entretenimiento, 6 sintonizan FM, 3 prefieren el streaming y apenas uno utiliza la AM en zona urbana.

Asimismo, la fuerza de la Gran Cadena Federal no se circunscribe sólo a la ciudad de Córdoba, sino que, con el correr de los años, ha materializado un gran crecimiento territorial con excelentes niveles de audiencia y engagement. Hoy contamos con una red de más de **560 emisoras distribuidas en todo el país, más de 800 localidades adheridas a través del sistema de televisión e internet por cable** y una gran audiencia que sigue todas las programaciones a través de streaming (web, app, YouTube, etc); lo que sitúa a Cadena 3 en el selecto **top 10 de las radios más escuchadas en español en toda América Latina**, según el prestigioso ranking de la empresa estadounidense Triton.



Por consiguiente, y como hemos enfatizado durante años, nuestros oyentes interactúan con **diversas plataformas** para acceder a nuestros contenidos. En lugar de centrarnos en canales específicos como AM, FM o plataformas digitales, optamos por referirnos a nuestro público simplemente como **audiencia**. De otra forma, es posible incurrir en anacronismos que sesgan y pueden llegar a confundir sobre el verdadero objetivo: **entender los contenidos que le interesan a la audiencia**.

Engagement

Tener la mayor audiencia radial del país no solo implica una estadística, sino que también conlleva excelentes niveles de interacción. Nuestra audiencia es parte de la programación y participa activamente. Tal es así que, en nuestra plataforma de contacto, el mensajero de la radio, recibe más de 4 millones de interacciones.

Líderes en generación de contenido

Desde Cadena 3 trabajamos permanentemente en generar contenido de calidad para esa gran audiencia, llegando a ser **líderes en generación de contenido radial**, con el mayor equipo periodístico de radio, distribuido en toda la Argentina.

Con más de 2.800 horas de programación original, Cadena 3 no solo reproduce programas, sino que los dota de contenido de calidad para la audiencia, tanto sincrónicos como asincrónicos.

Con coberturas de primer nivel y estando presente siempre en el lugar de los hechos. En el último año, hemos sido parte y testigos de acontecimientos como: el [Mundial de Rugby en Francia](#), la [Guerra de Ucrania](#), las [elecciones en Paraguay](#) y la aplicación del régimen de excepción en [El Salvador](#), entre otros.

Producimos especiales y documentales de primer nivel, como el [Radioteatro de Güemes](#) (con la participación de Juan Palomino), [80 años del cuarteto](#), [40 hitos de la democracia](#), [El presidente](#) (especial sobre Raúl Alfonsín) y muchos más.

Además, contamos con la participación de columnistas de primer nivel como: Carolina Amoroso con su segmento "[Un mundo de historias](#)", Claudio Zuchovicky con "[Las claves de Zucho](#)", Liliana Gonzales con "[Educar entre todos](#)", el Doctor Enrique Orchansky y el "Chema Forte" con "[En familia, aquí y allá](#)", Facundo Sonatti con "[Empresas de Familia](#)", Sergio Suppo, con su columna diaria "[3x1=4](#)", Miguel Clariá y su clásica "[Mesa de café](#)", por citar algunos.

También participamos y cubrimos las principales muestras del campo argentino, como [Expo Agro](#), la Rural de Palermo, Agroactiva en Armstrong, Aapresid, Farm Progress Show, la Rural de Río Cuarto, la Expo Rural de Jesús María y muchas más.

Somos líderes en transmisiones deportivas. Cubrimos los principales acontecimientos, como como el [Mundial de Fútbol en Qatar](#), el [Mundial de Fútbol Femenino en Australia y Nueva Zelanda](#), los [Juegos Panamericanos en Chile](#), [Juegos Olímpicos París 2024](#), la Copa América 2024, y seguimos a los equipos argentinos en las Copas Libertadores y Sudamericana, además de los campeonatos locales, totalizando más de 600 transmisiones al año. Además, cubrimos las principales competencias automovilísticas del país.

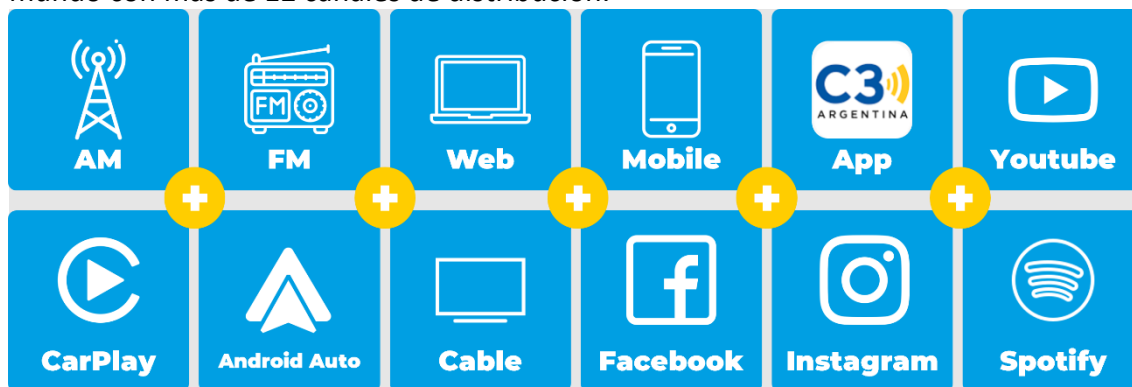
También estamos presentes en los principales espectáculos del país, cubrimos 100 noches festivaleras y producimos eventos propios: Día de las Infancias, shows exclusivos para nuestros oyentes, conferencias, eventos culturales y mucho más.

Se trata de una pequeña muestra de lo que significa para la radio la generación de contenido y el esfuerzo de producir material de calidad para la audiencia, que está siempre en el centro de la escena.

La radio, en todas las plataformas

En un entorno mediático en constante evolución, la radio sigue siendo el medio principal para transmitir contenido de audio y mantener viva la tradición oral. En ese sentido, hemos evidenciado la drástica caída de venta de los diarios, la crisis de la televisión y los retos que enfrentan las plataformas de streaming. Sin embargo, la radio ha demostrado una resiliencia notable, adaptándose a los avances tecnológicos y manteniéndose relevante para todas las generaciones. Más allá de informar y entretener, la radio promueve un sentido de comunidad que sigue siendo insustituible.

En Cadena 3 adoptamos todas las buenas prácticas para llegar a nuestra audiencia desde cualquier dispositivo, en cualquier momento y en cualquier lugar. Siempre buscando su conveniencia. De esta manera, atravesamos las fronteras y estamos en todo el país y el mundo con más de 12 canales de distribución.



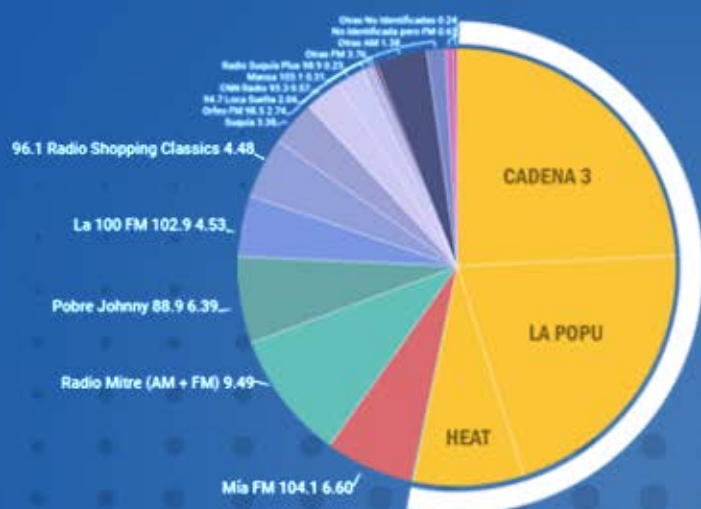
En la Gran Cadena Federal somos especialistas en desarrollar momentos únicos, irrepetibles e inolvidables para nuestra audiencia, generando el entorno ideal para que las marcas lleguen a sus potenciales clientes.

Nuestros equipos están listos para resolver cualquier necesidad que pueda surgir en la planificación de tus acciones o en la búsqueda de más información. Personalmente, me encuentro a disposición para cualquier requerimiento.

Saludos,

Guillermo Tomás Chialvo
Director General
gchialvo@cadena3.com.ar

LÍDERES INDISCUTIDOS



CADENA 3

24,23 %



20,89 %



8,14 %

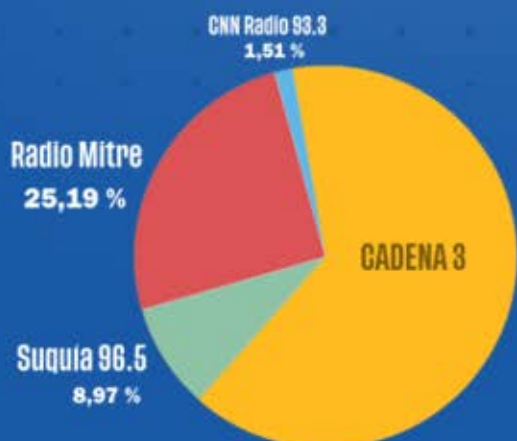
53,25%
DE AUDIENCIA

CADENA 3, LA POPU y HEAT las radios más escuchadas de Córdoba

NO CONTEMPLA ESCUCHA POR STREAMING NI CANALES DIGITALES

Medición Kantar IBOPE MEDIA Argentina - Mayo/Junio 2024
Lunes a Domingo - Total Personas - Todos los horarios

FM
+
AM



**CÓRDOBA
ESCUCHA
CADENA 3
64,32 %**
RATING SHARE

RADIOS GENERALISTAS

Medición Kantar IBOPE MEDIA Argentina - Mayo/Junio 2024
Todos los días - Total Personas - Todos los horarios - Share FM+AM - Ciudad de Córdoba

LÍDERES ABSOLUTOS CÓRDOBA ESCUCHA CADENA 3

LUNES A VIERNES



CANTIDAD DE OYENTES

Medición Kantar IBOPE MEDIA Argentina - Mayo/Junio 2024
Lunes a Viernes por segmento horario de cada programa - Total Personas - Reach FM+AM - Ciudad de Córdoba

SÁBADOS



CANTIDAD DE OYENTES

Medición Kantar IBOPE MEDIA Argentina - Mayo/Junio 2024

Sábados por segmento horario de cada programa - Total Personas - Reach FM+AM - Ciudad de Córdoba

DOMINGOS



CANTIDAD DE OYENTES

Medición Kantar IBOPE MEDIA Argentina - Mayo/Junio 2024

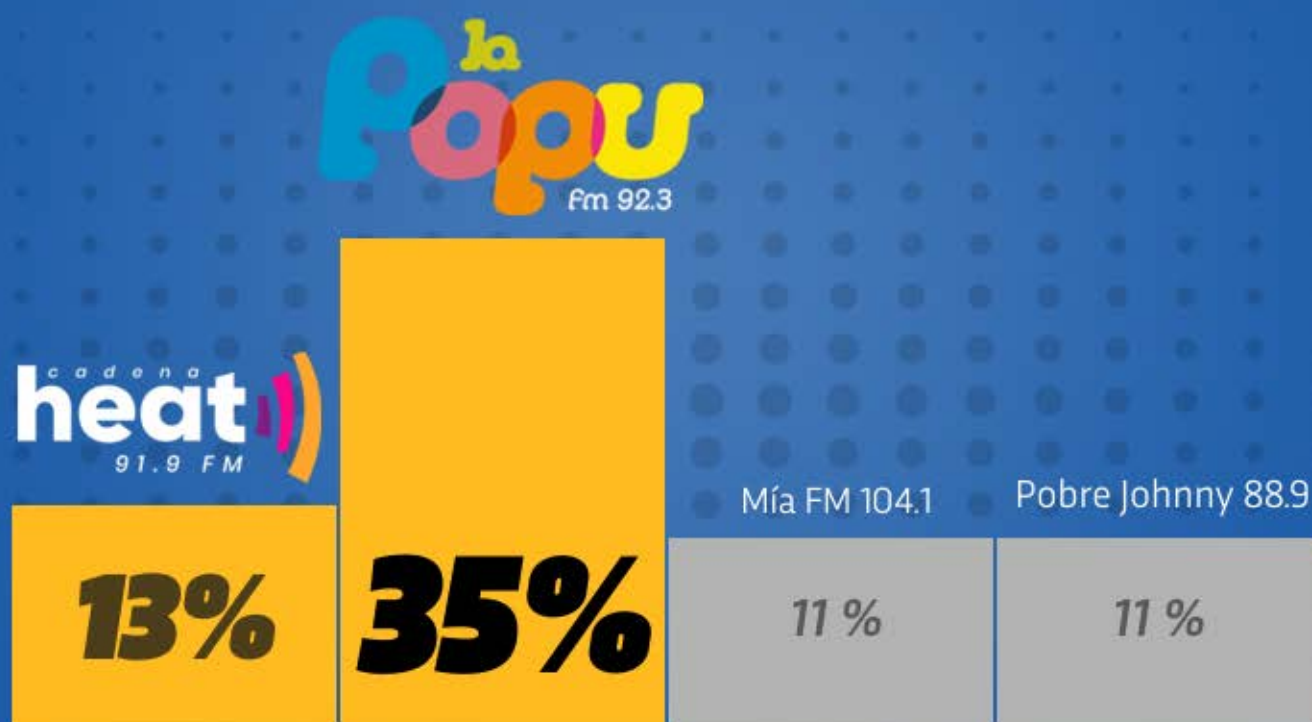
Domingos por segmento horario de cada programa - Total Personas - Reach FM+AM - Ciudad de Córdoba

18 DE LOS 20 PROGRAMAS MÁS ESCUCHADOS DE CÓRDOBA SON DE LA GRAN CADENA FEDERAL

N°	Programa	Emisora	Día	Horario	Oyentes - 2024
1	UNA MAÑANA PARA TODOS	CADENA 3	Sábado	08:00 a 13:30	220.710
2	SIEMPRE JUNTOS	CADENA 3	Lunes a Viernes	08:30 a 13:00	183.940
3	PARA TODOS	La Popu	Lunes a Viernes	08:15 a 12:30	165.200
4	RONY EN VIVO	CADENA 3	Domingo	09:00 a 13:30	151.960
5	LOS POPULARES	La Popu	Sábado	08:00 a 13:00	149.280
6	RANKING POPULAR	La Popu	Domingo	09:00 a 13:00	139.610
7	VIVA LA RADIO	CADENA 3	Lunes a Viernes	14:30 a 18:30	131.480
8	LOS POPULARES	La Popu	Lunes a Viernes	12:30 a 17:30	130.100
9	AHORA PAÍS	CADENA 3	Lunes a Viernes	13:00 a 14:30	109.230
10	RADIOINFORME 3	CADENA 3	Lunes a Viernes	06:30 a 08:30	108.560
11	VAMOS VIENDO	La Popu	Lunes a Viernes	06:00 a 08:15	98.820
12	FIESTA POPULAR	La Popu	Sábado	13:00 a 17:00	92.500
13	Aquí Petete	Mitre	Lunes a Viernes	06:00 a 11:00	92.380
14	SANTA MISA	CADENA 3	Domingo	08:00 a 09:00	91.820
15	LA PREVIA/TIEMPO DE JUEGO	CADENA 3	Domingo	16:00 a 20:00	87.880
16	TARDE Y MEDIA	CADENA 3	Sábado	13:30 a 16:00	80.780
17	TARDE Y MEDIA	CADENA 3	Domingo	13:30 a 16:00	80.410
18	CLAVE DE SOL	La Popu	Domingo	13:00 a 19:00	80.290
19	El Mitre Club	Mitre	Domingo	9:00 a 13:00	74.070
20	LOS 40 DE LA HEAT	Cadena Heat	Sábado	13:00 a 17:00	69.030

Medición Kantar IBOPE MEDIA Argentina – Mayo/Junio 2024
Lunes a Domingo – Total Personas – Todos los horarios

LÍDERES EN RADIOS MUSICALES



AUDIENCIA

Medición Kantar IBOPE MEDIA – Ciudad de Córdoba – Mayo/Junio 2024 – Radios Musicales
Share% base 100 - Lunes a Domingo – Total Personas – Todos los horarios

GRACIAS
POR ELEGIR CADA DÍA A
LA GRAN
CADENA FEDERAL

CADENA 3 
ARGENTINA

Ranking general 24 hs

Días: Lunes a Domingo

Medición: junio 2024

Total personas

Días	Franja	EMISORAS (Unificadas AM+FM)	junio 2024			
			Rating(1000)	Reach(1000)	TME (Hs. dec.)	Share(%)
Lunes a Domingo	04:00 - 28:00	Encendido AM+FM	190,1	774,7	5,9	100,0
		CADENA 3 AM+FM	46,1	288,0	4,0	24,2
		CADENA LA POPU 92.3	39,7	218,1	4,4	20,9
		Radio Mitre AM+FM	18,0	128,3	3,6	9,5
		CADENA HEAT 91.9	15,5	79,7	4,7	8,1
		Mia FM 104.1	12,5	112,1	2,7	6,6
		Pobre Johnny 88.9	12,1	105,4	2,8	6,4
		La 100 FM 102.9	8,6	67,6	3,1	4,5
		FM Shopping Classics 96.1	8,5	77,6	2,6	4,5
		Radio Suquía	6,4	52,3	3,0	3,4
		Orfeo FM 98.5	5,2	54,9	2,3	2,7
		94.7 Loca Suelta	3,9	35,2	2,7	2,0
		CNN Radio 93.3	1,1	11,7	2,2	0,6
		Mansa 103.1	0,6	6,2	2,3	0,3
		Radio Suquía Plus	0,4	5,7	1,9	0,2

Rating(1000), Reach(1000), TME (Hs. dec.) y Share(%) desglosado por Per Mes (MA) vs. Días, Franja y EMISORAS (Unificadas AM+FM). El color muestra detalles acerca de C3. Las marcas se etiquetan por Rating(1000), Reach(1000), TME (Hs. dec.) y Share(%). Los datos se filtran en Target, lo que conserva Total personas. La vista se filtra en Franja, Días, Per Mes (MA) y EMISORAS (Unificadas AM+FM). El filtro Franja conserva 04:00 - 28:00. El filtro Días conserva Lunes a Domingo. El filtro Per Mes (MA) conserva junio 2024. El filtro EMISORAS (Unificadas AM+FM) conserva 15 de 37 miembros.

Ranking general 24 hs

Días: Lunes a Viernes

Medición: junio 2024

Total personas

Días	Franja	EMISORAS (Unificadas AM+FM)	junio 2024			
			Rating(1000)	Reach(1000)	TME (Hs. dec.)	Share(%)
Lunes a Viernes	04:00 - 28:00	Encendido AM+FM	199,0	805,0	5,9	100,0
		CADENA 3 AM+FM	48,5	293,9	4,1	24,4
		CADENA LA POPU 92.3	43,0	223,8	4,6	21,6
		Radio Mitre AM+FM	19,2	140,4	3,5	9,7
		CADENA HEAT 91.9	14,9	82,7	4,3	7,5
		Pobre Johnny 88.9	13,0	112,5	2,8	6,5
		Mia FM 104.1	12,8	121,1	2,6	6,4
		La 100 FM 102.9	8,9	68,4	3,1	4,5
		FM Shopping Classics 96.1	8,1	72,1	2,7	4,1
		Radio Suquía	7,3	58,0	3,0	3,7
		Orfeo FM 98.5	5,4	56,1	2,3	2,7
		94.7 Loca Suelta	3,8	37,9	2,4	1,9
		CNN Radio 93.3	1,3	14,0	2,3	0,7
		Mansa 103.1	0,7	7,5	2,3	0,4
		Radio Suquía Plus	0,6	7,2	2,0	0,3

Rating(1000), Reach(1000), TME (Hs. dec.) y Share(%) desglosado por Per Mes (MA) vs. Días, Franja y EMISORAS (Unificadas AM+FM). El color muestra detalles acerca de C3. Las marcas se etiquetan por Rating(1000), Reach(1000), TME (Hs. dec.) y Share(%). Los datos se filtran en Target, lo que conserva Total personas. La vista se filtra en Franja, Días, Per Mes (MA) y EMISORAS (Unificadas AM+FM). El filtro Franja conserva 04:00 - 28:00. El filtro Días conserva Lunes a Viernes. El filtro Per Mes (MA) conserva junio 2024. El filtro EMISORAS (Unificadas AM+FM) conserva 15 de 37 miembros.

Ranking general 24 hs

Días: Sabado

Medición: junio 2024

Total personas

Días	Franja	EMISORAS (Unificadas AM+FM)	junio 2024			
			Rating(1000)	Reach(1000)	TME (Hs. dec.)	Share(%)
Sabado	04:00 - 28:00	Encendido AM+FM	183,3	719,6	6,1	100,0
		CADENA 3 AM+FM	44,8	293,4	3,7	24,4
		CADENA LA POPU 92.3	36,0	212,8	4,1	19,6
		CADENA HEAT 91.9	24,4	83,5	7,0	13,3
		Radio Mitre AM+FM	13,7	105,1	3,2	7,5
		Mia FM 104.1	11,8	91,9	3,1	6,5
		La 100 FM 102.9	9,8	69,0	3,4	5,4
		FM Shopping Classics 96.1	9,1	65,2	3,4	5,0
		Pobre Johnny 88.9	8,1	69,7	2,8	4,4
		Radio Suquía	6,3	57,2	2,7	3,4
		Orfeo FM 98.5	4,3	40,5	2,6	2,3
		94.7 Loca Suelta	3,7	26,1	3,5	2,0
		CNN Radio 93.3	0,5	6,7	1,9	0,3

Rating(1000), Reach(1000), TME (Hs. dec.) y Share(%) desglosado por Per Mes (MA) vs. Días, Franja y EMISORAS (Unificadas AM+FM). El color muestra detalles acerca de C3. Las marcas se etiquetan por Rating(1000), Reach(1000), TME (Hs. dec.) y Share(%). Los datos se filtran en Target, lo que conserva Total personas. La vista se filtra en Franja, Días, Per Mes (MA) y EMISORAS (Unificadas AM+FM). El filtro Franja conserva 04:00 - 28:00. El filtro Días conserva Sabado. El filtro Per Mes (MA) conserva junio 2024. El filtro EMISORAS (Unificadas AM+FM) conserva 15 de 37 miembros.



Ranking general 24 hs

Días: Domingo

Medición: junio 2024

Total personas

Días	Franja	EMISORAS (Unificadas AM+FM)	junio 2024			
			Rating(1000)	Reach(1000)	TME (Hs. dec.)	Share(%)
Domingo	04:00 - 28:00	Encendido AM+FM	152,4	678,2	5,4	100,0
		CADENA 3 AM+FM	35,3	253,3	3,5	23,1
		CADENA LA POPU 92.3	27,2	194,8	3,4	17,8
		Radio Mitre AM+FM	16,5	91,1	4,4	10,8
		Pobre Johnny 88.9	12,0	106,0	2,7	7,9
		Mia FM 104.1	11,9	87,9	3,3	7,8
		FM Shopping Classics 96.1	10,0	117,2	2,1	6,6
		CADENA HEAT 91.9	9,2	61,2	3,6	6,0
		La 100 FM 102.9	6,1	62,7	2,3	4,0
		Orfeo FM 98.5	5,2	63,6	2,0	3,4
		94.7 Loca Suelta	4,3	31,0	3,4	2,8
		Radio Suquía	2,0	19,0	2,5	1,3
		CNN Radio 93.3	0,3	5,4	1,5	0,2

Rating(1000), Reach(1000), TME (Hs. dec.) y Share(%) desglosado por Per Mes (MA) vs. Días, Franja y EMISORAS (Unificadas AM+FM). El color muestra detalles acerca de C3. Las marcas se etiquetan por Rating(1000), Reach(1000), TME (Hs. dec.) y Share(%). Los datos se filtran en Target, lo que conserva Total personas. La vista se filtra en Franja, Días, Per Mes (MA) y EMISORAS (Unificadas AM+FM). El filtro Franja conserva 04:00 - 28:00. El filtro Días conserva Domingo. El filtro Per Mes (MA) conserva junio 2024. El filtro EMISORAS (Unificadas AM+FM) conserva 15 de 37 miembros.



CADENA 3



MEDICIONES DE AUDIENCIA

Ranking en horarios de CADENA 3

Días: Lunes a Viernes

Medición: junio 2024

Total personas

Días	Franja	EMISORAS (Unificadas AM+FM)	junio 2024			
			Rating(1000)	Reach(1000)	TME (Hs. dec.)	Share(%)
Lunes a Viernes	05:00 - 06:30	Encendido AM+FM	35,2	76,5	0,7	100,0
		CADENA 3 AM+FM	12,9	26,6	0,8	36,8
		Radio Mitre AM+FM	9,5	17,6	0,9	27,1
		CADENA LA POPU 92.3	5,8	15,7	0,6	16,5
		CADENA HEAT 91.9	2,0	6,3	0,5	5,6
		Mia FM 104.1	1,4	4,8	0,5	4,1
		La 100 FM 102.9	1,3	5,1	0,4	3,8
		CNN Radio 93.3	1,2	2,0	0,9	3,4
		Pobre Johnny 88.9	0,4	1,2	0,5	1,1
	06:30 - 08:30	Encendido AM+FM	198,0	375,8	1,1	100,0
		CADENA 3 AM+FM	55,4	108,6	1,1	28,0
		CADENA LA POPU 92.3	44,4	103,4	0,9	22,4
		Radio Mitre AM+FM	30,1	59,6	1,0	15,2
		Mia FM 104.1	10,1	21,3	1,0	5,1
		CADENA HEAT 91.9	9,7	23,1	0,8	4,9
		FM Shopping Classics 96.1	7,5	15,5	1,0	3,8
		La 100 FM 102.9	7,4	12,7	1,2	3,7
		Pobre Johnny 88.9	6,0	17,9	0,7	3,0
		Radio Suquía	4,2	10,5	0,8	2,1
		Orfeo FM 98.5	4,0	10,8	0,7	2,0
		CNN Radio 93.3	3,0	6,1	1,0	1,5
		94.7 Loca Suelta	2,6	5,4	1,0	1,3
	08:30 - 13:00	Encendido AM+FM	430,3	615,7	3,2	100,0
		CADENA LA POPU 92.3	120,8	164,9	3,3	28,1
		CADENA 3 AM+FM	107,2	183,9	2,7	24,9
		Radio Mitre AM+FM	39,2	84,7	2,2	9,1
		CADENA HEAT 91.9	33,0	51,4	2,9	7,7
		Mia FM 104.1	24,4	49,8	2,2	5,7
		Pobre Johnny 88.9	21,0	43,6	2,2	4,9
		La 100 FM 102.9	17,3	32,9	2,4	4,0
		Radio Suquía	13,8	28,7	2,2	3,2
		FM Shopping Classics 96.1	11,5	26,3	2,0	2,7
		Orfeo FM 98.5	9,0	19,3	2,1	2,1
			94.7 Loca Suelta	6,9	15,3	2,0
		Mansa 103.1	1,7	3,4	2,2	0,4
		CNN Radio 93.3	1,2	2,7	2,0	0,3
	13:00 - 14:30	Encendido AM+FM	322,8	389,8	1,3	100,0
		CADENA 3 AM+FM	76,9	109,8	1,1	23,8
		CADENA LA POPU 92.3	74,5	87,6	1,3	23,1
		CADENA HEAT 91.9	35,3	40,1	1,3	10,9
		Radio Mitre AM+FM	27,4	43,0	1,0	8,5
		Pobre Johnny 88.9	22,6	34,0	1,0	7,0
		La 100 FM 102.9	15,8	18,5	1,3	4,9
		Mia FM 104.1	14,7	23,1	1,0	4,6
		Radio Suquía	13,9	18,5	1,1	4,3
		FM Shopping Classics 96.1	13,3	20,9	1,0	4,1
		Orfeo FM 98.5	5,0	7,8	1,0	1,5
			94.7 Loca Suelta	4,9	7,3	1,0
		CNN Radio 93.3	1,5	2,1	1,1	0,5
	14:30 - 18:30	Encendido AM+FM	287,8	529,8	2,2	100,0
		CADENA 3 AM+FM	61,3	131,5	2,0	21,3
		CADENA LA POPU 92.3	53,2	105,2	2,0	18,5
		CADENA HEAT 91.9	24,2	51,9	1,9	8,4
		Pobre Johnny 88.9	23,8	57,3	1,7	8,3

Rating(1000), Reach(1000), TME (Hs. dec.) y Share(%) desglosado por Per Mes (MA) vs. Días, Franja y EMISORAS (Unificadas AM+FM). El color muestra detalles acerca de C3. Las marcas se etiquetan por Rating(1000), Reach(1000), TME (Hs. dec.) y Share(%). Los datos se filtran en Target, lo que conserva Total personas. La vista se filtra en Franja, Días, Per Mes (MA) y EMISORAS (Unificadas AM+FM). El filtro Franja conserva 9 miembros. El filtro Días conserva Lunes a Viernes. El filtro Per Mes (MA) conserva junio 2024. El filtro EMISORAS (Unificadas AM+FM) conserva 15 de 37 miembros.



Ranking en horarios de CADENA 3

Días: Lunes a Viernes

Medición: junio 2024

Total personas

Días	Franja	EMISORAS (Unificadas AM+FM)	junio 2024			
			Rating(1000)	Reach(1000)	TME (Hs. dec.)	Share(%)
Lunes a Viernes	14:30 - 18:30	Radio Mitre AM+FM	22,7	49,8	2,0	7,9
		Mia FM 104.1	21,3	55,0	1,6	7,4
		FM Shopping Classics 96.1	14,7	42,5	1,4	5,1
		La 100 FM 102.9	13,3	37,3	1,4	4,6
		Radio Suquía	12,3	29,8	1,7	4,3
		Orfeo FM 98.5	11,5	29,8	1,5	4,0
		94.7 Loca Suelta	7,7	18,8	1,6	2,7
		CNN Radio 93.3	2,7	6,6	1,6	0,9
		Mansa 103.1	1,5	4,3	1,4	0,5
		Radio Suquía Plus	1,2	4,9	1,0	0,4
	18:30 - 20:30	Encendido AM+FM	155,4	223,3	1,4	100,0
		CADENA 3 AM+FM	37,7	54,2	1,5	24,2
		Radio Mitre AM+FM	14,0	19,0	1,6	9,0
		CADENA LA POPU 92.3	13,6	21,4	1,3	8,7
		Mia FM 104.1	12,6	21,2	1,2	8,1
		FM Shopping Classics 96.1	11,5	18,0	1,3	7,4
		Pobre Johnny 88.9	10,7	17,9	1,2	6,9
		CADENA HEAT 91.9	9,8	13,7	1,4	6,3
		La 100 FM 102.9	9,1	14,2	1,3	5,8
		Orfeo FM 98.5	8,4	14,6	1,2	5,4
		Radio Suquía	7,2	11,6	1,2	4,6
		94.7 Loca Suelta	3,9	5,5	1,4	2,5
		Mansa 103.1	1,3	2,4	1,1	0,9
		CNN Radio 93.3	1,1	4,7	0,5	0,7
Radio Suquía Plus	1,1	1,9	1,1	0,7		
	20:30 - 24:00	Encendido AM+FM	104,6	216,8	1,7	100,0
		CADENA 3 AM+FM	26,8	53,1	2,2	25,7
		Pobre Johnny 88.9	13,5	29,5	1,6	12,9
		Mia FM 104.1	10,7	27,4	1,4	10,2
		Radio Mitre AM+FM	9,1	20,2	1,6	8,7
		CADENA LA POPU 92.3	8,8	20,7	1,5	8,5
		FM Shopping Classics 96.1	6,4	17,1	1,3	6,1
		La 100 FM 102.9	5,8	14,7	1,4	5,6
		Radio Suquía	5,0	9,6	1,8	4,8
		CADENA HEAT 91.9	4,9	11,8	1,5	4,7
		Orfeo FM 98.5	3,0	7,9	1,4	2,9
		94.7 Loca Suelta	1,6	6,8	0,8	1,5
		CNN Radio 93.3	1,1	2,9	1,4	1,1
		Mansa 103.1	0,2	1,2	0,5	0,2

Rating(1000), Reach(1000), TME (Hs. dec.) y Share(%) desglosado por Per Mes (MA) vs. Días, Franja y EMISORAS (Unificadas AM+FM). El color muestra detalles acerca de C3. Las marcas se etiquetan por Rating(1000), Reach(1000), TME (Hs. dec.) y Share(%). Los datos se filtran en Target, lo que conserva Total personas. La vista se filtra en Franja, Días, Per Mes (MA) y EMISORAS (Unificadas AM+FM). El filtro Franja conserva 9 miembros. El filtro Días conserva Lunes a Viernes. El filtro Per Mes (MA) conserva junio 2024. El filtro EMISORAS (Unificadas AM+FM) conserva 15 de 37 miembros.

Ranking en horarios de CADENA 3

Días: Sabado

Medición: junio 2024

Total personas

Días	Franja	EMISORAS (Unificadas AM+FM)	junio 2024			
			Rating(1000)	Reach(1000)	TME (Hs. dec.)	Share(%)
Sabado	06:00 - 07:00	Encendido AM+FM	46,5	71,4	0,7	100,0
		Radio Mitre AM+FM	18,4	34,5	0,5	39,5
		CADENA 3 AM+FM	7,3	10,6	0,7	15,6
	07:00 - 08:00	Encendido AM+FM	117,3	141,3	0,8	100,0
		CADENA 3 AM+FM	34,1	43,0	0,8	29,1
		Radio Mitre AM+FM	26,0	33,1	0,8	22,1
		CADENA HEAT 91.9	14,3	17,2	0,8	12,2
		CADENA LA POPU 92.3	13,1	17,5	0,8	11,2
		Mia FM 104.1	5,1	8,8	0,6	4,4
	08:00 - 13:30	Encendido AM+FM	391,2	603,9	3,6	100,0
		CADENA 3 AM+FM	116,0	220,7	3,1	29,6
		CADENA LA POPU 92.3	91,3	151,2	3,3	23,3
		CADENA HEAT 91.9	44,5	63,6	3,9	11,4
		Radio Mitre AM+FM	28,1	62,1	2,5	7,2
		La 100 FM 102.9	23,4	44,7	2,9	6,0
		Mia FM 104.1	20,5	50,1	2,3	5,2
		FM Shopping Classics 96.1	15,2	39,6	2,1	3,9
		94.7 Loca Suelta	11,7	18,3	3,5	3,0
		Orfeo FM 98.5	9,3	20,6	2,5	2,4
		Pobre Johnny 88.9	6,3	38,7	0,9	1,6
		Radio Suquía	3,5	14,1	1,4	0,9
	13:30 - 16:00	Encendido AM+FM	265,2	374,4	1,8	100,0
		CADENA 3 AM+FM	49,0	80,8	1,8	18,5
		CADENA LA POPU 92.3	49,0	85,6	1,4	18,5
		CADENA HEAT 91.9	33,1	47,9	1,7	12,5
		Mia FM 104.1	27,3	37,2	1,8	10,3
		FM Shopping Classics 96.1	20,0	30,3	1,7	7,6
		Radio Mitre AM+FM	18,9	25,6	1,9	7,1
		La 100 FM 102.9	16,8	19,9	2,1	6,3
		Pobre Johnny 88.9	15,0	29,6	1,3	5,7
		Radio Suquía	14,7	23,7	1,6	5,5
		Orfeo FM 98.5	4,9	8,8	1,4	1,9
		94.7 Loca Suelta	2,3	4,3	1,3	0,9
16:00 - 20:00	Encendido AM+FM	178,1	341,0	2,1	100,0	
	CADENA HEAT 91.9	28,7	35,2	3,3	16,1	
	CADENA LA POPU 92.3	26,2	60,0	1,8	14,7	
	CADENA 3 AM+FM	21,9	62,2	1,5	12,3	
	Pobre Johnny 88.9	18,1	38,8	1,9	10,2	
	Mia FM 104.1	16,5	46,0	1,4	9,3	
	Radio Suquía	13,9	31,1	1,8	7,8	
	FM Shopping Classics 96.1	12,6	28,0	1,8	7,1	
	Radio Mitre AM+FM	9,6	21,7	1,8	5,4	
	La 100 FM 102.9	7,6	21,3	1,4	4,3	
	Orfeo FM 98.5	4,5	15,5	1,2	2,5	
	94.7 Loca Suelta	2,8	9,0	1,3	1,6	
20:00 - 24:00	Encendido AM+FM	126,0	248,6	2,0	100,0	
	CADENA 3 AM+FM	29,1	57,8	2,1	23,1	
	CADENA HEAT 91.9	26,8	37,3	2,9	21,3	
	CADENA LA POPU 92.3	20,0	41,1	2,0	15,9	
	Radio Suquía	8,7	17,8	2,0	6,9	
	Pobre Johnny 88.9	7,4	21,2	1,4	5,9	
	La 100 FM 102.9	6,6	17,9	1,5	5,2	
	Mia FM 104.1	6,2	15,0	1,7	4,9	
	Radio Mitre AM+FM	6,1	13,0	1,9	4,8	

Rating(1000), Reach(1000), TME (Hs. dec.) y Share(%) desglosado por Per Mes (MA) vs. Días, Franja y EMISORAS (Unificadas AM+FM). El color muestra detalles acerca de C3. Las marcas se etiquetan por Rating(1000), Reach(1000), TME (Hs. dec.) y Share(%). Los datos se filtran en Franja y Target. El filtro Franja conserva 6 miembros. El filtro Target conserva Total personas. La vista se filtra en Días, Per Mes (MA) y EMISORAS (Unificadas AM+FM). El filtro Días conserva Sabado. El filtro Per Mes (MA) conserva junio 2024. El filtro EMISORAS (Unificadas AM+FM) conserva 15 de 37 miembros.



Ranking en horarios de CADENA 3

Días: Sabado

Medición: junio 2024

Total personas

Días	Franja	EMISORAS (Unificadas AM+FM)	junio 2024			
			Rating(1000)	Reach(1000)	TME (Hs. dec.)	Share(%)
Sabado	20:00 - 24:00	FM Shopping Classics 96.1	4,9	19,4	1,0	3,9
		Orfeo FM 98.5	1,7	7,9	0,8	1,3
		CNN Radio 93.3	1,2	6,7	0,7	1,0

Rating(1000), Reach(1000), TME (Hs. dec.) y Share(%) desglosado por Per Mes (MA) vs. Días, Franja y EMISORAS (Unificadas AM+FM). El color muestra detalles acerca de C3. Las marcas se etiquetan por Rating(1000), Reach(1000), TME (Hs. dec.) y Share(%). Los datos se filtran en Franja y Target. El filtro Franja conserva 6 miembros. El filtro Target conserva Total personas. La vista se filtra en Días, Per Mes (MA) y EMISORAS (Unificadas AM+FM). El filtro Días conserva Sabado. El filtro Per Mes (MA) conserva junio 2024. El filtro EMISORAS (Unificadas AM+FM) conserva 15 de 37 miembros.

Ranking en horarios de CADENA 3

Días: Domingo

Medición: junio 2024

Total personas

Días	Franja	EMISORAS (Unificadas AM+FM)	junio 2024			
			Rating(1000)	Reach(1000)	TME (Hs. dec.)	Share(%)
Domingo	05:00 - 07:00	Encendido AM+FM	15,4	30,7	1,0	100,0
		CADENA 3 AM+FM	3,0	10,2	0,6	19,8
		Radio Mitre AM+FM	2,4	4,3	1,1	15,3
		La 100 FM 102.9	0,9	5,2	0,4	5,9
	07:00 - 08:00	Encendido AM+FM	94,6	101,5	0,9	100,0
		CADENA 3 AM+FM	33,1	51,1	0,9	35,0
		Radio Mitre AM+FM	20,5	24,7	0,9	21,7
		La 100 FM 102.9	15,1	16,4	0,9	16,0
		CADENA LA POPU 92.3	8,4	9,1	0,9	8,9
		FM Shopping Classics 96.1	7,6	8,7	0,9	8,1
		Pobre Johnny 88.9	3,8	7,6	0,5	4,0
	08:00 - 09:00	Encendido AM+FM	225,9	231,3	1,0	100,0
		CADENA 3 AM+FM	78,5	91,8	0,9	34,7
		CADENA LA POPU 92.3	50,9	52,6	1,0	22,5
		Radio Mitre AM+FM	46,2	54,6	0,9	20,5
		FM Shopping Classics 96.1	8,0	9,1	0,9	3,6
		Mia FM 104.1	6,7	9,6	0,7	3,0
		Pobre Johnny 88.9	6,0	9,0	0,7	2,7
	09:00 - 13:30	Encendido AM+FM	325,4	538,5	2,7	100,0
		CADENA 3 AM+FM	82,2	152,0	2,5	25,3
		CADENA LA POPU 92.3	71,8	147,4	2,2	22,1
		Radio Mitre AM+FM	34,5	74,1	2,2	10,6
		FM Shopping Classics 96.1	33,0	82,2	1,8	10,1
		CADENA HEAT 91.9	25,9	45,2	2,6	8,0
		Mia FM 104.1	21,1	39,9	2,4	6,5
		Pobre Johnny 88.9	16,6	38,6	1,9	5,1
		Orfeo FM 98.5	10,3	28,8	1,6	3,2
		La 100 FM 102.9	4,5	19,9	1,0	1,4
		94.7 Loca Suelta	3,2	6,6	2,2	1,0
		13:30 - 16:00	Encendido AM+FM	211,8	293,6	1,8
	CADENA LA POPU 92.3		47,7	62,6	1,9	22,5
	CADENA 3 AM+FM		39,8	80,4	1,6	18,8
	Radio Mitre AM+FM		23,8	36,4	2,1	11,2
	CADENA HEAT 91.9		22,6	38,3	1,5	10,7
	Mia FM 104.1		16,0	30,4	1,3	7,6
	Pobre Johnny 88.9		13,1	28,9	1,1	6,2
	La 100 FM 102.9		10,9	17,3	1,6	5,1
	FM Shopping Classics 96.1		6,2	13,8	1,1	2,9
	Orfeo FM 98.5		4,2	13,2	0,8	2,0
	94.7 Loca Suelta		3,5	6,2	1,4	1,6
	16:00 - 20:00	Encendido AM+FM	203,8	333,2	2,5	100,0
		CADENA 3 AM+FM	37,0	87,9	2,2	18,2
CADENA LA POPU 92.3		26,5	63,7	1,7	13,0	
Pobre Johnny 88.9		25,1	52,6	1,9	12,3	
Mia FM 104.1		24,4	48,3	2,0	12,0	
Radio Mitre AM+FM		16,0	24,5	2,8	7,8	
94.7 Loca Suelta		14,5	22,4	2,6	7,1	
CADENA HEAT 91.9		8,7	23,7	1,5	4,3	
Orfeo FM 98.5		8,1	15,3	2,1	4,0	
La 100 FM 102.9		7,9	18,8	1,7	3,9	
FM Shopping Classics 96.1		3,5	17,9	0,8	1,7	
20:00 - 24:00		Encendido AM+FM	107,5	232,0	1,9	100,0
	CADENA 3 AM+FM	20,6	54,3	1,6	19,2	
	Pobre Johnny 88.9	13,3	34,7	1,5	12,4	

Rating(1000), Reach(1000), TME (Hs. dec.) y Share(%) desglosado por Per Mes (MA) vs. Días, Franja y EMISORAS (Unificadas AM+FM). El color muestra detalles acerca de C3. Las marcas se etiquetan por Rating(1000), Reach(1000), TME (Hs. dec.) y Share(%). Los datos se filtran en Target, lo que conserva Total personas. La vista se filtra en Franja, Días, Per Mes (MA) y EMISORAS (Unificadas AM+FM). El filtro Franja conserva 7 miembros. El filtro Días conserva Domingo. El filtro Per Mes (MA) conserva junio 2024. El filtro EMISORAS (Unificadas AM+FM) conserva 15 de 37 miembros.



Ranking en horarios de CADENA 3

Días: Domingo

Medición: junio 2024

Total personas

Días	Franja	EMISORAS (Unificadas AM+FM)	junio 2024			
			Rating(1000)	Reach(1000)	TME (Hs. dec.)	Share(%)
Domingo	20:00 - 24:00	Mia FM 104.1	10,6	29,0	1,5	9,8
		La 100 FM 102.9	9,7	26,6	1,5	9,0
		CADENA LA POPU 92.3	9,5	52,2	0,7	8,9
		FM Shopping Classics 96.1	7,7	23,0	1,3	7,1
		Orfeo FM 98.5	4,7	26,3	0,7	4,4
		Radio Mitre AM+FM	4,3	6,0	2,9	4,0
		CADENA HEAT 91.9	3,3	14,4	0,9	3,0

Rating(1000), Reach(1000), TME (Hs. dec.) y Share(%) desglosado por Per Mes (MA) vs. Días, Franja y EMISORAS (Unificadas AM+FM). El color muestra detalles acerca de C3. Las marcas se etiquetan por Rating(1000), Reach(1000), TME (Hs. dec.) y Share(%). Los datos se filtran en Target, lo que conserva Total personas. La vista se filtra en Franja, Días, Per Mes (MA) y EMISORAS (Unificadas AM+FM). El filtro Franja conserva 7 miembros. El filtro Días conserva Domingo. El filtro Per Mes (MA) conserva junio 2024. El filtro EMISORAS (Unificadas AM+FM) conserva 15 de 37 miembros.

la Popu
fm 92.3



**MEDICIONES
DE AUDIENCIA**

Ranking en horarios de CADENA LA POPU

Días: Lunes a Viernes

Medición: junio 2024

Total personas

Días	Franja	EMISORAS (Unificadas AM+FM)	junio 2024			
			Rating(1000)	Reach(1000)	TME (Hs. dec.)	Share(%)
Lunes a Viernes	05:00 - 06:00	Encendido AM+FM	19,0	24,1	0,8	100,0
		CADENA 3 AM+FM	8,8	10,0	0,9	46,4
		Radio Mitre AM+FM	6,0	8,1	0,8	31,8
		CADENA LA POPU 92.3	1,7	2,9	0,6	9,0
	06:00 - 08:15	Encendido AM+FM	156,7	350,7	1,0	100,0
		CADENA 3 AM+FM	44,7	98,3	1,1	28,5
		CADENA LA POPU 92.3	32,5	98,8	0,7	20,8
		Radio Mitre AM+FM	25,7	57,8	1,0	16,4
		Mia FM 104.1	8,8	19,9	1,0	5,6
		CADENA HEAT 91.9	8,3	21,2	0,9	5,3
		La 100 FM 102.9	6,1	12,4	1,1	3,9
		FM Shopping Classics 96.1	5,6	14,0	0,9	3,6
		Pobre Johnny 88.9	4,5	16,9	0,6	2,8
		Orfeo FM 98.5	3,0	8,7	0,8	1,9
		Radio Suquía	2,9	8,4	0,8	1,9
CNN Radio 93.3	2,7	7,6	0,8	1,7		
94.7 Loca Suelta	1,8	3,9	1,0	1,1		
08:15 - 12:30	Encendido AM+FM	434,7	620,5	3,0	100,0	
	CADENA LA POPU 92.3	123,3	165,2	3,2	28,4	
	CADENA 3 AM+FM	109,1	189,8	2,6	25,1	
	Radio Mitre AM+FM	40,8	85,5	2,2	9,4	
	CADENA HEAT 91.9	31,6	45,6	3,0	7,3	
	Mia FM 104.1	24,5	49,6	2,1	5,6	
	Pobre Johnny 88.9	20,4	45,4	1,9	4,7	
	La 100 FM 102.9	16,8	30,0	2,4	3,9	
	Radio Suquía	13,4	28,5	2,0	3,1	
	FM Shopping Classics 96.1	11,4	25,4	1,9	2,6	
	Orfeo FM 98.5	9,2	18,5	2,1	2,1	
	94.7 Loca Suelta	7,1	16,6	1,8	1,6	
	Mansa 103.1	1,7	3,4	2,1	0,4	
	CNN Radio 93.3	1,4	5,0	1,2	0,3	
12:30 - 17:30	Encendido AM+FM	322,2	581,6	2,8	100,0	
	CADENA 3 AM+FM	70,4	162,5	2,3	21,9	
	CADENA LA POPU 92.3	68,7	130,1	2,6	21,3	
	CADENA HEAT 91.9	31,0	54,7	2,8	9,6	
	Radio Mitre AM+FM	26,0	62,1	2,2	8,1	
	Pobre Johnny 88.9	25,5	59,1	2,2	7,9	
	Mia FM 104.1	20,1	61,7	1,6	6,2	
	La 100 FM 102.9	15,2	37,3	2,0	4,7	
	FM Shopping Classics 96.1	14,4	42,8	1,7	4,5	
	Radio Suquía	13,8	33,2	2,1	4,3	
	Orfeo FM 98.5	8,7	29,2	1,5	2,7	
	94.7 Loca Suelta	7,0	15,1	2,3	2,2	
	CNN Radio 93.3	2,1	6,3	1,7	0,7	
	Mansa 103.1	1,1	4,4	1,2	0,3	
Radio Suquía Plus	1,0	4,9	1,0	0,3		
17:30 - 20:00	Encendido AM+FM	171,2	302,1	1,4	100,0	
	CADENA 3 AM+FM	42,5	79,3	1,4	24,8	
	CADENA LA POPU 92.3	17,9	44,7	1,0	10,5	
	Radio Mitre AM+FM	15,1	23,8	1,7	8,8	
	Mia FM 104.1	13,0	27,4	1,2	7,6	
	CADENA HEAT 91.9	11,3	19,8	1,4	6,6	
	FM Shopping Classics 96.1	11,2	24,2	1,2	6,5	
	Pobre Johnny 88.9	11,0	23,8	1,2	6,4	

Rating(1000), Reach(1000), TME (Hs. dec.) y Share(%) desglosado por Per Mes (MA) vs. Días, Franja y EMISORAS (Unificadas AM+FM). El color muestra detalles acerca de C3. Las marcas se etiquetan por Rating(1000), Reach(1000), TME (Hs. dec.) y Share(%). Los datos se filtran en Target, lo que conserva Total personas. La vista se filtra en Franja, Días, Per Mes (MA) y EMISORAS (Unificadas AM+FM). El filtro Franja conserva 7 miembros. El filtro Días conserva Lunes a Viernes. El filtro Per Mes (MA) conserva junio 2024. El filtro EMISORAS (Unificadas AM+FM) conserva 15 de 37 miembros.



Ranking en horarios de CADENA LA POPU

Días: Lunes a Viernes

Medición: junio 2024

Total personas

Días	Franja	EMISORAS (Unificadas AM+FM)	junio 2024			
			Rating(1000)	Reach(1000)	TME (Hs. dec.)	Share(%)
Lunes a Viernes	17:30 - 20:00	Orfeo FM 98.5	10,4	20,5	1,3	6,1
		La 100 FM 102.9	9,5	16,6	1,4	5,5
		Radio Suquía	7,3	13,1	1,4	4,3
		94.7 Loca Suelta	4,7	11,3	1,0	2,7
		Mansa 103.1	1,6	2,7	1,5	0,9
		CNN Radio 93.3	1,4	4,9	0,7	0,8
		Radio Suquía Plus	1,3	2,2	1,5	0,8
	20:00 - 22:00	Encendido AM+FM	139,1	192,6	1,5	100,0
		CADENA 3 AM+FM	37,5	48,6	1,6	27,0
		Mia FM 104.1	15,5	24,2	1,3	11,1
		CADENA LA POPU 92.3	12,9	19,1	1,4	9,3
		Radio Mitre AM+FM	11,4	16,7	1,4	8,2
		Pobre Johnny 88.9	11,2	18,0	1,3	8,1
		FM Shopping Classics 96.1	10,5	17,6	1,2	7,5
		La 100 FM 102.9	6,7	11,7	1,2	4,8
		Radio Suquía	6,0	9,3	1,3	4,3
		Orfeo FM 98.5	5,9	10,2	1,2	4,3
		CADENA HEAT 91.9	5,4	8,4	1,3	3,9
		94.7 Loca Suelta	2,3	4,8	1,0	1,6
		Mansa 103.1	0,4	1,2	0,7	0,3
	22:00 - 24:00	Encendido AM+FM	80,5	125,9	1,3	100,0
		CADENA 3 AM+FM	18,1	30,7	1,3	22,5
		Pobre Johnny 88.9	15,4	22,1	1,4	19,2
		Radio Mitre AM+FM	7,2	11,4	1,5	8,9
		Mia FM 104.1	7,1	13,7	1,0	8,8
		La 100 FM 102.9	5,7	9,9	1,2	7,1
		CADENA LA POPU 92.3	5,4	12,6	0,9	6,7
CADENA HEAT 91.9		5,1	6,3	1,6	6,3	
Radio Suquía		4,6	6,8	1,4	5,7	
FM Shopping Classics 96.1		4,2	7,3	1,2	5,2	
Orfeo FM 98.5		1,1	2,6	0,9	1,4	
94.7 Loca Suelta	1,1	3,4	0,7	1,4		

Rating(1000), Reach(1000), TME (Hs. dec.) y Share(%) desglosado por Per Mes (MA) vs. Días, Franja y EMISORAS (Unificadas AM+FM). El color muestra detalles acerca de C3. Las marcas se etiquetan por Rating(1000), Reach(1000), TME (Hs. dec.) y Share(%). Los datos se filtran en Target, lo que conserva Total personas. La vista se filtra en Franja, Días, Per Mes (MA) y EMISORAS (Unificadas AM+FM). El filtro Franja conserva 7 miembros. El filtro Días conserva Lunes a Viernes. El filtro Per Mes (MA) conserva junio 2024. El filtro EMISORAS (Unificadas AM+FM) conserva 15 de 37 miembros.

Ranking en horarios de LA POPU

Días: Sabado

Medición: junio 2024

Total personas

Días	Franja	EMISORAS (Unificadas AM+FM)	junio 2024			
			Rating(1000)	Reach(1000)	TME (Hs. dec.)	Share(%)
Sabado	08:00 - 13:00	Encendido AM+FM	401,6	592,4	3,4	100,0
		CADENA 3 AM+FM	120,9	213,6	3,1	30,1
		CADENA LA POPU 92.3	93,5	149,3	3,1	23,3
		CADENA HEAT 91.9	44,2	63,6	3,5	11,0
		Radio Mitre AM+FM	29,9	62,1	2,4	7,4
		La 100 FM 102.9	24,2	44,7	2,7	6,0
		Mia FM 104.1	21,3	47,9	2,2	5,3
		FM Shopping Classics 96.1	14,9	33,3	2,3	3,7
		94.7 Loca Suelta	12,5	18,3	3,4	3,1
		Orfeo FM 98.5	10,1	20,6	2,5	2,5
		Pobre Johnny 88.9	4,7	16,6	1,4	1,2
	Radio Suquía	3,2	14,1	1,1	0,8	
	13:00 - 17:00	Encendido AM+FM	263,7	427,2	2,5	100,0
		CADENA LA POPU 92.3	47,1	92,5	2,0	17,9
		CADENA 3 AM+FM	45,6	90,6	2,4	17,3
		CADENA HEAT 91.9	34,8	69,0	2,0	13,2
		Mia FM 104.1	26,7	46,8	2,3	10,1
		FM Shopping Classics 96.1	20,1	31,8	2,5	7,6
		Radio Mitre AM+FM	17,9	33,3	2,2	6,8
		Pobre Johnny 88.9	17,8	45,8	1,6	6,7
		Radio Suquía	16,4	36,3	1,8	6,2
		La 100 FM 102.9	14,5	21,8	2,7	5,5
		Orfeo FM 98.5	5,5	15,5	1,4	2,1
	94.7 Loca Suelta	3,0	7,2	1,7	1,1	
	17:00 - 20:00	Encendido AM+FM	154,8	272,0	1,7	100,0
		CADENA HEAT 91.9	27,4	30,8	2,7	17,7
		CADENA LA POPU 92.3	24,5	47,4	1,6	15,8
		CADENA 3 AM+FM	20,6	48,0	1,4	13,3
		Pobre Johnny 88.9	16,7	34,7	1,4	10,8
		Mia FM 104.1	11,2	28,3	1,2	7,3
		Radio Suquía	10,0	22,7	1,3	6,5
		FM Shopping Classics 96.1	9,7	22,6	1,3	6,3
		Radio Mitre AM+FM	7,5	11,4	2,0	4,8
La 100 FM 102.9		7,4	15,8	1,4	4,8	
Orfeo FM 98.5		2,9	7,2	1,2	1,9	
94.7 Loca Suelta	2,4	6,3	1,1	1,5		
20:00 - 25:00	Encendido AM+FM	117,6	267,2	2,2	100,0	
	CADENA 3 AM+FM	28,9	65,8	2,3	24,6	
	CADENA HEAT 91.9	23,6	37,3	3,2	20,0	
	CADENA LA POPU 92.3	19,6	51,5	1,9	16,6	
	Pobre Johnny 88.9	7,2	21,2	1,7	6,1	
	Radio Suquía	7,0	17,8	2,0	5,9	
	La 100 FM 102.9	5,6	20,1	1,4	4,8	
	Mia FM 104.1	5,2	15,0	1,7	4,4	
	Radio Mitre AM+FM	4,9	13,0	1,9	4,1	
	FM Shopping Classics 96.1	4,6	19,4	1,2	3,9	
	Orfeo FM 98.5	2,2	12,0	0,9	1,8	
CNN Radio 93.3	1,0	6,7	0,7	0,8		

Rating(1000), Reach(1000), TME (Hs. dec.) y Share(%) desglosado por Per Mes (MA) vs. Días, Franja y EMISORAS (Unificadas AM+FM). El color muestra detalles acerca de C3. Las marcas se etiquetan por Rating(1000), Reach(1000), TME (Hs. dec.) y Share(%). Los datos se filtran en Target, lo que conserva Total personas. La vista se filtra en Franja, Días, Per Mes (MA) y EMISORAS (Unificadas AM+FM). El filtro Franja conserva 08:00 - 13:00, 13:00 - 17:00, 17:00 - 20:00 y 20:00 - 25:00. El filtro Días conserva Sabado. El filtro Per Mes (MA) conserva junio 2024. El filtro EMISORAS (Unificadas AM+FM) conserva 15 de 37 miembros.

Ranking en horarios de LA POPU

Días: Domingo

Medición: junio 2024

Total personas

Días	Franja	EMISORAS (Unificadas AM+FM)	junio 2024			
			Rating(1000)	Reach(1000)	TME (Hs. dec.)	Share(%)
Domingo	07:00 - 09:00	Encendido AM+FM	160,3	250,0	1,3	100,0
		CADENA 3 AM+FM	55,8	100,7	1,4	34,8
		Radio Mitre AM+FM	33,4	58,5	1,3	20,8
		CADENA LA POPU 92.3	29,6	52,6	1,1	18,5
		La 100 FM 102.9	12,9	16,4	1,6	8,1
		FM Shopping Classics 96.1	7,8	10,2	1,5	4,9
		Orfeo FM 98.5	5,3	10,6	1,0	3,3
		Pobre Johnny 88.9	4,9	12,1	0,8	3,0
		Mia FM 104.1	4,7	9,6	1,0	2,9
	09:00 - 13:00	Encendido AM+FM	335,9	528,4	2,6	100,0
		CADENA 3 AM+FM	85,6	152,0	2,3	25,5
		CADENA LA POPU 92.3	74,0	139,6	2,1	22,0
		Radio Mitre AM+FM	35,9	74,1	2,1	10,7
		FM Shopping Classics 96.1	35,6	82,2	1,7	10,6
		CADENA HEAT 91.9	25,8	44,1	2,3	7,7
		Mia FM 104.1	21,4	38,6	2,2	6,4
		Pobre Johnny 88.9	17,5	38,6	1,8	5,2
		Orfeo FM 98.5	11,1	27,5	1,6	3,3
		94.7 Loca Suelta	3,4	6,6	2,1	1,0
		La 100 FM 102.9	3,3	18,6	0,7	1,0
	13:00 - 19:00	Encendido AM+FM	214,7	409,5	3,2	100,0
		CADENA 3 AM+FM	40,8	141,3	2,0	19,0
		CADENA LA POPU 92.3	38,7	80,3	2,9	18,0
		Mia FM 104.1	20,9	54,5	2,3	9,7
		Pobre Johnny 88.9	20,3	57,3	2,1	9,5
		Radio Mitre AM+FM	19,8	40,4	4,1	9,2
		CADENA HEAT 91.9	16,4	39,9	2,5	7,6
		La 100 FM 102.9	8,7	30,5	1,7	4,1
		94.7 Loca Suelta	8,6	24,3	2,1	4,0
		Orfeo FM 98.5	5,7	25,4	1,4	2,7
		FM Shopping Classics 96.1	5,0	24,7	1,2	2,4
		Radio Suquía	3,1	13,9	1,3	1,4
	19:00 - 24:00	Encendido AM+FM	121,6	259,7	2,3	100,0
CADENA 3 AM+FM		22,6	60,3	1,9	18,6	
Pobre Johnny 88.9		13,8	36,3	1,9	11,4	
Mia FM 104.1		12,8	36,2	1,8	10,5	
Radio Mitre AM+FM		11,9	17,7	3,8	9,8	
CADENA LA POPU 92.3		11,7	55,1	1,1	9,6	
La 100 FM 102.9		10,4	26,6	2,0	8,6	
94.7 Loca Suelta		7,5	17,1	2,2	6,2	
FM Shopping Classics 96.1		7,2	23,0	1,6	5,9	
Orfeo FM 98.5		5,8	26,3	1,1	4,8	
CADENA HEAT 91.9		3,8	14,4	1,3	3,2	

Rating(1000), Reach(1000), TME (Hs. dec.) y Share(%) desglosado por Per Mes (MA) vs. Días, Franja y EMISORAS (Unificadas AM+FM). El color muestra detalles acerca de C3. Las marcas se etiquetan por Rating(1000), Reach(1000), TME (Hs. dec.) y Share(%). Los datos se filtran en Target, lo que conserva Total personas. La vista se filtra en Franja, Días, Per Mes (MA) y EMISORAS (Unificadas AM+FM). El filtro Franja conserva 07:00 - 09:00, 09:00 - 13:00, 13:00 - 19:00 y 19:00 - 24:00. El filtro Días conserva Domingo. El filtro Per Mes (MA) conserva junio 2024. El filtro EMISORAS (Unificadas AM+FM) conserva 15 de 37 miembros.

cadena
heat
91.9 FM



**MEDICIONES
DE AUDIENCIA**

Ranking en horarios de CADENA HEAT

Días: Lunes a Viernes

Medición: junio 2024

Total personas

Días	Franja	EMISORAS (Unificadas AM+FM)	junio 2024			
			Rating(1000)	Reach(1000)	TME (Hs. dec.)	Share(%)
Lunes a Viernes	06:00 - 09:00	Encendido AM+FM	201,0	433,9	1,4	100,0
		CADENA 3 AM+FM	56,4	128,8	1,3	28,1
		CADENA LA POPU 92.3	48,8	118,1	1,2	24,3
		Radio Mitre AM+FM	30,3	69,7	1,3	15,1
		CADENA HEAT 91.9	10,3	28,9	1,1	5,1
		Mia FM 104.1	9,6	25,3	1,1	4,8
		La 100 FM 102.9	7,3	14,1	1,6	3,6
		FM Shopping Classics 96.1	6,8	16,3	1,3	3,4
		Pobre Johnny 88.9	6,0	23,4	0,8	3,0
		Radio Suquía	4,2	11,6	1,1	2,1
		Orfeo FM 98.5	3,8	12,4	0,9	1,9
		CNN Radio 93.3	2,5	7,6	1,0	1,3
		94.7 Loca Suelta	2,3	5,7	1,2	1,1
	09:00 - 13:00	Encendido AM+FM	440,8	592,8	3,0	100,0
		CADENA LA POPU 92.3	123,2	163,4	3,0	28,0
		CADENA 3 AM+FM	108,6	173,3	2,6	24,6
		Radio Mitre AM+FM	38,4	75,0	2,1	8,7
		CADENA HEAT 91.9	34,9	49,5	2,8	7,9
		Mia FM 104.1	25,9	47,8	2,2	5,9
		Pobre Johnny 88.9	22,3	42,8	2,1	5,1
		La 100 FM 102.9	18,0	31,9	2,3	4,1
		Radio Suquía	14,5	26,1	2,2	3,3
		FM Shopping Classics 96.1	11,7	23,7	2,0	2,6
		Orfeo FM 98.5	9,3	18,1	2,1	2,1
		94.7 Loca Suelta	7,3	15,1	2,0	1,7
		Mansa 103.1	1,8	3,4	2,1	0,4
CNN Radio 93.3	1,2	1,9	2,5	0,3		
	13:00 - 14:00	Encendido AM+FM	320,1	330,1	1,0	100,0
		CADENA 3 AM+FM	78,0	94,9	0,9	24,4
		CADENA LA POPU 92.3	77,9	81,9	1,0	24,3
		CADENA HEAT 91.9	36,1	38,6	0,9	11,3
		Radio Mitre AM+FM	27,7	33,2	0,9	8,7
		Pobre Johnny 88.9	20,4	26,4	0,8	6,4
		La 100 FM 102.9	15,5	16,0	1,0	4,8
		Radio Suquía	13,2	14,9	0,9	4,1
		Mia FM 104.1	12,8	15,5	0,8	4,0
		FM Shopping Classics 96.1	12,7	14,6	0,9	4,0
		Orfeo FM 98.5	5,0	6,2	0,8	1,6
		94.7 Loca Suelta	4,2	4,3	1,0	1,3
		CNN Radio 93.3	1,3	1,3	1,0	0,4
	14:00 - 18:00	Encendido AM+FM	307,8	535,0	2,3	100,0
		CADENA 3 AM+FM	65,7	139,4	2,0	21,3
		CADENA LA POPU 92.3	59,4	103,8	2,3	19,3
		CADENA HEAT 91.9	26,9	53,0	2,0	8,7
		Pobre Johnny 88.9	25,7	55,4	1,9	8,3
		Radio Mitre AM+FM	24,2	51,2	2,1	7,9
		Mia FM 104.1	22,1	55,8	1,6	7,2
		FM Shopping Classics 96.1	15,2	42,9	1,4	4,9
		La 100 FM 102.9	14,2	37,5	1,5	4,6
		Radio Suquía	13,3	29,7	1,8	4,3
		Orfeo FM 98.5	10,6	30,3	1,4	3,5
		94.7 Loca Suelta	7,9	17,4	1,8	2,6
		CNN Radio 93.3	2,6	6,0	1,7	0,8
Mansa 103.1	1,3	4,3	1,2	0,4		

Rating(1000), Reach(1000), TME (Hs. dec.) y Share(%) desglosado por Per Mes (MA) vs. Días, Franja y EMISORAS (Unificadas AM+FM). El color muestra detalles acerca de C3. Las marcas se etiquetan por Rating(1000), Reach(1000), TME (Hs. dec.) y Share(%). Los datos se filtran en Target, lo que conserva Total personas. La vista se filtra en Franja, Días, Per Mes (MA) y EMISORAS (Unificadas AM+FM). El filtro Franja conserva 6 miembros. El filtro Días conserva Lunes a Viernes. El filtro Per Mes (MA) conserva junio 2024. El filtro EMISORAS (Unificadas AM+FM) conserva 15 de 37 miembros.



Ranking en horarios de CADENA HEAT

Días: Lunes a Viernes

Medición: junio 2024

Total personas

Días	Franja	EMISORAS (Unificadas AM+FM)	junio 2024			
			Rating(1000)	Reach(1000)	TME (Hs. dec.)	Share(%)
Lunes a	14:00 - 18:00	Radio Suquía Plus	1,1	5,6	0,8	0,4
Viernes	18:00 - 20:00	Encendido AM+FM	160,7	197,8	1,6	100,0
		CADENA 3 AM+FM	38,9	46,3	1,7	24,2
		CADENA LA POPU 92.3	15,2	20,2	1,5	9,5
		Radio Mitre AM+FM	15,0	19,2	1,6	9,3
		Mia FM 104.1	11,7	14,8	1,6	7,3
		CADENA HEAT 91.9	10,9	12,2	1,8	6,8
		Pobre Johnny 88.9	10,6	15,0	1,4	6,6
		FM Shopping Classics 96.1	10,5	15,8	1,3	6,5
		Orfeo FM 98.5	9,5	13,6	1,4	5,9
		La 100 FM 102.9	9,3	12,3	1,5	5,8
		Radio Suquía	7,0	9,5	1,5	4,4
		94.7 Loca Suelta	4,5	6,9	1,3	2,8
		Mansa 103.1	1,6	2,2	1,5	1,0
		CNN Radio 93.3	1,0	2,7	0,8	0,7
	20:00 - 24:00	Encendido AM+FM	109,8	229,3	1,9	100,0
		CADENA 3 AM+FM	27,8	54,5	2,4	25,3
		Pobre Johnny 88.9	13,3	29,8	1,8	12,1
		Mia FM 104.1	11,3	28,8	1,6	10,3
		Radio Mitre AM+FM	9,3	21,4	1,8	8,5
		CADENA LA POPU 92.3	9,1	23,2	1,6	8,3
		FM Shopping Classics 96.1	7,4	20,4	1,4	6,7
		La 100 FM 102.9	6,2	16,9	1,5	5,6
		Radio Suquía	5,3	11,3	1,9	4,8
		CADENA HEAT 91.9	5,2	12,6	1,7	4,8
		Orfeo FM 98.5	3,5	10,2	1,4	3,2
		94.7 Loca Suelta	1,7	7,6	0,9	1,5
		CNN Radio 93.3	1,3	2,9	1,8	1,2
		Mansa 103.1	0,2	1,2	0,7	0,2

Rating(1000), Reach(1000), TME (Hs. dec.) y Share(%) desglosado por Per Mes (MA) vs. Días, Franja y EMISORAS (Unificadas AM+FM). El color muestra detalles acerca de C3. Las marcas se etiquetan por Rating(1000), Reach(1000), TME (Hs. dec.) y Share(%). Los datos se filtran en Target, lo que conserva Total personas. La vista se filtra en Franja, Días, Per Mes (MA) y EMISORAS (Unificadas AM+FM). El filtro Franja conserva 6 miembros. El filtro Días conserva Lunes a Viernes. El filtro Per Mes (MA) conserva junio 2024. El filtro EMISORAS (Unificadas AM+FM) conserva 15 de 37 miembros.

Ranking en horarios de CADENA HEAT

Días: Sabado

Medición: junio 2024

Total personas

Días	Franja	EMISORAS (Unificadas AM+FM)	junio 2024			
			Rating(1000)	Reach(1000)	TME (Hs. dec.)	Share(%)
Sabado	08:00 - 13:00	Encendido AM+FM	401,6	592,4	3,4	100,0
		CADENA 3 AM+FM	120,9	213,6	3,1	30,1
		CADENA LA POPU 92.3	93,5	149,3	3,1	23,3
		CADENA HEAT 91.9	44,2	63,6	3,5	11,0
		Radio Mitre AM+FM	29,9	62,1	2,4	7,4
		La 100 FM 102.9	24,2	44,7	2,7	6,0
		Mia FM 104.1	21,3	47,9	2,2	5,3
		FM Shopping Classics 96.1	14,9	33,3	2,3	3,7
		94.7 Loca Suelta	12,5	18,3	3,4	3,1
		Orfeo FM 98.5	10,1	20,6	2,5	2,5
		Pobre Johnny 88.9	4,7	16,6	1,4	1,2
		Radio Suquía	3,2	14,1	1,1	0,8
	13:00 - 17:00	Encendido AM+FM	263,7	427,2	2,5	100,0
		CADENA LA POPU 92.3	47,1	92,5	2,0	17,9
		CADENA 3 AM+FM	45,6	90,6	2,4	17,3
		CADENA HEAT 91.9	34,8	69,0	2,0	13,2
		Mia FM 104.1	26,7	46,8	2,3	10,1
		FM Shopping Classics 96.1	20,1	31,8	2,5	7,6
		Radio Mitre AM+FM	17,9	33,3	2,2	6,8
		Pobre Johnny 88.9	17,8	45,8	1,6	6,7
		Radio Suquía	16,4	36,3	1,8	6,2
		La 100 FM 102.9	14,5	21,8	2,7	5,5
		Orfeo FM 98.5	5,5	15,5	1,4	2,1
		94.7 Loca Suelta	3,0	7,2	1,7	1,1
	17:00 - 19:00	Encendido AM+FM	159,7	245,1	1,3	100,0
		CADENA HEAT 91.9	27,8	30,8	1,8	17,4
		CADENA LA POPU 92.3	23,4	40,9	1,2	14,6
		CADENA 3 AM+FM	17,3	30,0	1,2	10,8
		Pobre Johnny 88.9	16,7	34,7	1,0	10,5
		Mia FM 104.1	12,9	24,8	1,0	8,1
		FM Shopping Classics 96.1	11,1	21,1	1,1	6,9
		Radio Suquía	10,6	22,7	0,9	6,6
		Radio Mitre AM+FM	7,1	9,0	1,6	4,4
		La 100 FM 102.9	6,1	13,2	0,9	3,8
		Orfeo FM 98.5	4,0	7,2	1,1	2,5
		94.7 Loca Suelta	2,5	4,9	1,0	1,6
	19:00 - 21:00	Encendido AM+FM	156,0	200,5	1,6	100,0
		CADENA HEAT 91.9	30,8	34,8	1,8	19,7
		CADENA LA POPU 92.3	27,4	31,6	1,7	17,6
		CADENA 3 AM+FM	20,2	30,1	1,3	12,9
		Pobre Johnny 88.9	13,7	18,9	1,5	8,8
		La 100 FM 102.9	10,4	12,3	1,7	6,7
		Radio Suquía	10,0	18,6	1,1	6,4
		Radio Mitre AM+FM	9,8	13,0	1,5	6,3
		FM Shopping Classics 96.1	8,4	14,7	1,2	5,4
		Mia FM 104.1	7,9	14,0	1,1	5,0
		CNN Radio 93.3	2,7	6,7	0,8	1,7
			21:00 - 24:00	Encendido AM+FM	112,3	204,9
CADENA 3 AM+FM	29,6			49,9	1,9	26,4
CADENA HEAT 91.9	24,1			35,7	2,0	21,5
CADENA LA POPU 92.3	17,2			35,6	1,5	15,4
Radio Suquía	7,8			16,5	1,4	7,0
Pobre Johnny 88.9	6,3			14,8	1,3	5,6
Mia FM 104.1	5,7			12,6	1,4	5,1

Rating(1000), Reach(1000), TME (Hs. dec.) y Share(%) desglosado por Per Mes (MA) vs. Días, Franja y EMISORAS (Unificadas AM+FM). El color muestra detalles acerca de C3. Las marcas se etiquetan por Rating(1000), Reach(1000), TME (Hs. dec.) y Share(%). Los datos se filtran en Target, lo que conserva Total personas. La vista se filtra en Franja, Días, Per Mes (MA) y EMISORAS (Unificadas AM+FM). El filtro Franja conserva 08:00 - 13:00, 13:00 - 17:00, 17:00 - 19:00, 19:00 - 21:00 y 21:00 - 24:00. El filtro Días conserva Sabado. El filtro Per Mes (MA) conserva junio 2024. El filtro EMISORAS (Unificadas AM+FM) conserva 15 de 37 miembros.



Ranking en horarios de CADENA HEAT

Días: Sabado

Medición: junio 2024

Total personas

Días	Franja	EMISORAS (Unificadas AM+FM)	junio 2024			
			Rating(1000)	Reach(1000)	TME (Hs. dec.)	Share(%)
Sabado	21:00 - 24:00	La 100 FM 102.9	5,2	14,6	1,1	4,7
		Radio Mitre AM+FM	4,3	7,8	1,7	3,9
		FM Shopping Classics 96.1	3,4	7,5	1,3	3,0
		Orfeo FM 98.5	1,9	7,9	0,7	1,7

Rating(1000), Reach(1000), TME (Hs. dec.) y Share(%) desglosado por Per Mes (MA) vs. Días, Franja y EMISORAS (Unificadas AM+FM). El color muestra detalles acerca de C3. Las marcas se etiquetan por Rating(1000), Reach(1000), TME (Hs. dec.) y Share(%). Los datos se filtran en Target, lo que conserva Total personas. La vista se filtra en Franja, Días, Per Mes (MA) y EMISORAS (Unificadas AM+FM). El filtro Franja conserva 08:00 - 13:00, 13:00 - 17:00, 17:00 - 19:00, 19:00 - 21:00 y 21:00 - 24:00. El filtro Días conserva Sabado. El filtro Per Mes (MA) conserva junio 2024. El filtro EMISORAS (Unificadas AM+FM) conserva 15 de 37 miembros.

Ranking en horarios de CADENA HEAT

Días: Domingo

Medición: junio 2024

Total personas

Días	Franja	EMISORAS (Unificadas AM+FM)	junio 2024			
			Rating(1000)	Reach(1000)	TME (Hs. dec.)	Share(%)
Domingo	09:00 - 14:00	Encendido AM+FM	315,4	546,8	2,9	100,0
		CADENA 3 AM+FM	77,7	154,9	2,5	24,6
		CADENA LA POPU 92.3	70,0	147,4	2,4	22,2
		Radio Mitre AM+FM	33,3	74,1	2,3	10,6
		FM Shopping Classics 96.1	30,7	82,2	1,9	9,7
		CADENA HEAT 91.9	26,1	45,2	2,9	8,3
		Mia FM 104.1	20,7	39,9	2,6	6,6
		Pobre Johnny 88.9	15,9	39,7	2,0	5,0
		Orfeo FM 98.5	9,6	30,7	1,6	3,0
		La 100 FM 102.9	5,6	22,4	1,3	1,8
	94.7 Loca Suelta	3,0	6,6	2,3	0,9	
	14:00 - 21:00	Encendido AM+FM	199,8	401,4	3,5	100,0
		CADENA 3 AM+FM	37,3	122,5	2,2	18,7
		CADENA LA POPU 92.3	31,0	74,1	2,9	15,5
		Pobre Johnny 88.9	20,9	61,8	2,4	10,4
		Mia FM 104.1	20,6	53,7	2,7	10,3
		Radio Mitre AM+FM	18,0	40,0	3,8	9,0
		CADENA HEAT 91.9	12,2	37,9	2,3	6,1
		94.7 Loca Suelta	10,3	24,3	3,0	5,2
		La 100 FM 102.9	9,4	28,1	2,4	4,7
		Orfeo FM 98.5	7,7	24,7	2,2	3,8
		FM Shopping Classics 96.1	5,0	29,0	1,2	2,5
		Radio Suquía	2,2	13,9	1,1	1,1
	21:00 - 24:00	Encendido AM+FM	87,8	184,4	1,4	100,0
		CADENA 3 AM+FM	16,6	48,7	1,1	18,9
		Pobre Johnny 88.9	11,8	28,0	1,3	13,5
		Mia FM 104.1	9,1	26,5	1,0	10,4
		La 100 FM 102.9	8,0	22,8	1,1	9,1
		FM Shopping Classics 96.1	6,7	14,8	1,4	7,6
		CADENA LA POPU 92.3	6,4	39,5	0,5	7,3
		Radio Mitre AM+FM	3,7	6,0	1,9	4,3
		Orfeo FM 98.5	2,0	15,3	0,4	2,3
		CADENA HEAT 91.9	1,6	9,9	0,5	1,8

Rating(1000), Reach(1000), TME (Hs. dec.) y Share(%) desglosado por Per Mes (MA) vs. Días, Franja y EMISORAS (Unificadas AM+FM). El color muestra detalles acerca de C3. Las marcas se etiquetan por Rating(1000), Reach(1000), TME (Hs. dec.) y Share(%). Los datos se filtran en Target, lo que conserva Total personas. La vista se filtra en Franja, Días, Per Mes (MA) y EMISORAS (Unificadas AM+FM). El filtro Franja conserva 09:00 - 14:00, 14:00 - 21:00 y 21:00 - 24:00. El filtro Días conserva Domingo. El filtro Per Mes (MA) conserva junio 2024. El filtro EMISORAS (Unificadas AM+FM) conserva 15 de 37 miembros.

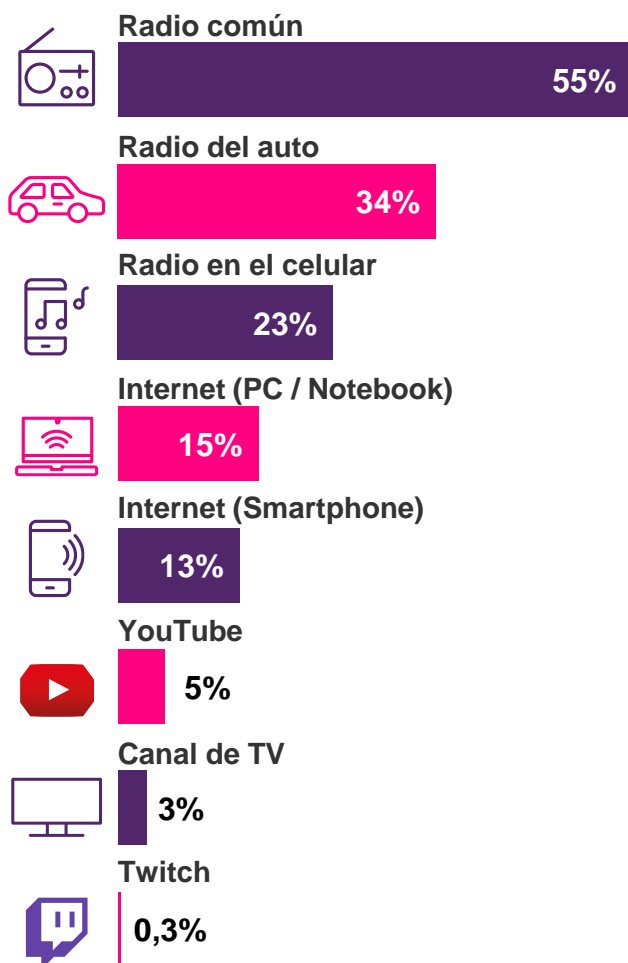
**Informe de Radio en Córdoba
Mayo – Junio 2024**



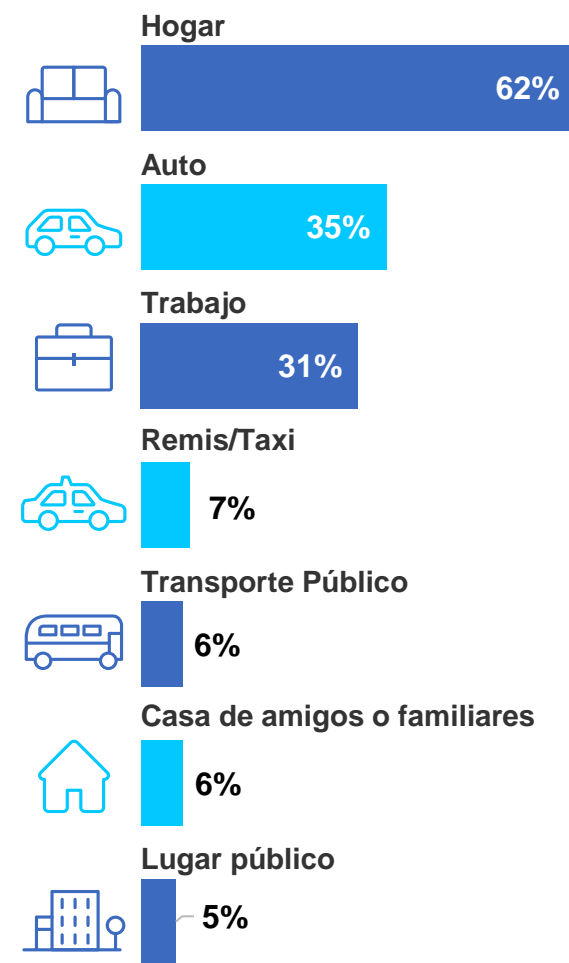
Córdoba (Ciudad y Conurbano)



Plataformas de escucha



Lugares de escucha

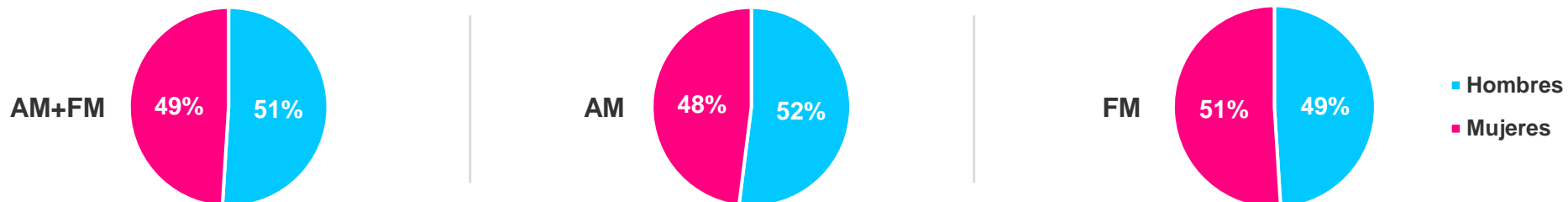




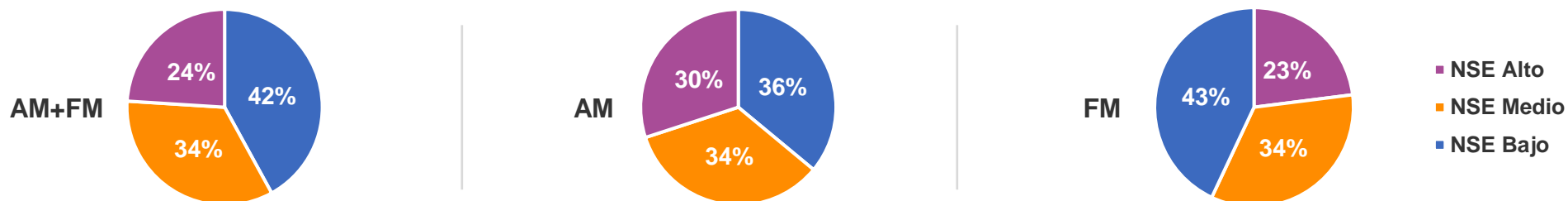
Perfiles de Audiencia de Radio AM, FM y Total Radio - Córdoba

Mayo – Junio 2024

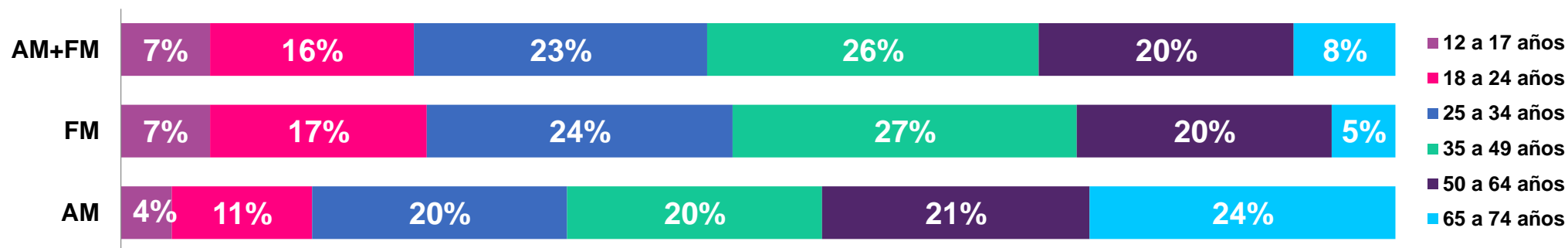
GÉNERO



NSE



EDAD





Ranking General de Radio (AM+FM)

Lunes a Domingo, las 24hs – Total Personas – Mayo/Junio 2024

Puesto	Emisora	Rating%	Reach%	Reach (000)	TME	Share%
1º	La Popu 92.3	3,49	19,16	218.102	04:22	20,89
2º	LV3 ó Cadena 3 por FM 100.5	2,62	15,82	180.062	03:58	15,68
3º	LV3 ó Cadena 3 por AM 700	1,43	9,49	107.983	03:37	8,55
4º	Cadena Heat 91.9	1,36	7,00	79.701	04:39	8,14
5º	Mía FM 104.1	1,10	9,85	112.149	02:41	6,60
6º	Radio Mitre 810 por AM	1,07	7,24	82.422	03:33	6,41
7º	Pobre Johnny 88.9	1,07	9,27	105.447	02:46	6,39
8º	La 100 FM 102.9	0,76	5,94	67.644	03:03	4,53
9º	96.1 Radio Shopping Classics	0,75	6,82	77.570	02:38	4,48
10º	Suquía 96.5	0,56	4,60	52.327	02:57	3,38
11º	Radio Mitre 810 por FM 97.9	0,51	4,03	45.917	03:03	3,08
12º	Orfeo FM 98.5	0,46	4,83	54.917	02:16	2,74
13º	94.7 Loca Suelta	0,34	3,09	35.204	02:39	2,04
14º	CNN Radio 93.3	0,10	1,03	11.707	02:13	0,57
15º	Mansa 103.1	0,05	0,54	6.180	02:17	0,31
16º	Radio Suquía Plus 98.9	0,04	0,50	5.667	01:53	0,23
	Otras FM	0,63	4,20	47.839	03:35	3,76
	Otras AM	0,23	1,33	15.182	04:09	1,38
	No Identificada pero FM	0,10	1,10	12.521	02:17	0,63
	Otras No Identificadas	0,04	0,48	5.421	01:59	0,24
	Encendido AM+FM	16,70	68,07	774.698	05:53	100,00



Ranking de Radio AM+FM

Lunes a Viernes, las 24hs – Total Personas – Mayo/Junio 2024

Puesto	Emisora	Rating%	Reach%	Reach (000)	TME	Share (%)
1º	La Popu 92.3	3,77	19,67	223.820	04:36	21,59
2º	LV3 ó Cadena 3 por FM 100.5	2,84	16,45	187.188	04:08	16,22
3º	LV3 ó Cadena 3 por AM 700	1,42	9,38	106.734	03:39	8,14
4º	Cadena Heat 91.9	1,31	7,26	82.652	04:20	7,50
5º	Pobre Johnny 88.9	1,14	9,89	112.503	02:46	6,52
6º	Mía FM 104.1	1,13	10,64	121.060	02:33	6,44
7º	Radio Mitre 810 por AM	1,11	7,58	86.233	03:32	6,38
8º	La 100 FM 102.9	0,78	6,01	68.356	03:07	4,46
9º	96.1 Radio Shopping Classics	0,71	6,34	72.103	02:42	4,07
10º	Suquía 96.5	0,64	5,10	58.019	03:02	3,68
11º	Radio Mitre 810 por FM 97.9	0,57	4,76	54.211	02:53	3,28
12º	Orfeo FM 98.5	0,47	4,93	56.067	02:18	2,71
13º	94.7 Loca Suelta	0,34	3,33	37.884	02:25	1,92
14º	CNN Radio 93.3	0,12	1,23	13.966	02:18	0,67
15º	Mansa 103.1	0,06	0,66	7.509	02:19	0,36
16º	Radio Suquía Plus 98.9	0,05	0,64	7.232	01:58	0,30
	Otras FM	0,63	4,40	50.046	03:25	3,59
	Otras AM	0,27	1,45	16.490	04:28	1,54
	No Identificada pero FM	0,09	1,10	12.569	01:55	0,50
	Otras No Identificadas	0,02	0,31	3.560	01:53	0,14
	Encendido AM+FM	17,49	70,74	805.002	05:56	100,00



Ranking de Radio AM+FM

Lunes a Viernes, 6 a 9hs – Total Personas – Mayo/Junio 2024

Puesto	Emisora	Rating%	Reach%	Reach (000)	TME	TME %	Share (%)
1º	La Popu 92.3	4,29	10,38	118.123	01:14	41,32	24,29
2º	LV3 ó Cadena 3 por FM 100.5	3,01	6,83	77.691	01:19	44,13	17,06
3º	Radio Mitre 810 por AM	2,00	4,48	50.988	01:20	44,62	11,32
4º	LV3 ó Cadena 3 por AM 700	1,95	4,50	51.156	01:18	43,28	11,02
5º	Cadena Heat 91.9	0,91	2,54	28.918	01:04	35,76	5,15
6º	Mía FM 104.1	0,84	2,22	25.285	01:08	37,87	4,77
7º	Radio Mitre 810 por FM 97.9	0,67	1,64	18.707	01:13	40,49	3,77
8º	La 100 FM 102.9	0,64	1,23	14.054	01:34	51,95	3,63
9º	96.1 Radio Shopping Classics	0,60	1,43	16.257	01:15	41,68	3,37
10º	Pobre Johnny 88.9	0,53	2,05	23.375	00:46	25,62	2,98
11º	Suquía 96.5	0,37	1,02	11.617	01:05	35,94	2,08
12º	Orfeo FM 98.5	0,34	1,09	12.355	00:56	30,99	1,91
13º	CNN Radio 93.3	0,22	0,67	7.577	01:00	33,25	1,25
14º	94.7 Loca Suelta	0,20	0,50	5.685	01:13	40,34	1,14
	Otras FM	0,54	1,13	12.847	01:26	47,82	3,06
	Otras AM	0,42	0,72	8.160	01:45	58,30	2,37
	No Identificada pero FM	0,11	0,40	4.539	00:50	27,84	0,63
	Encendido AM+FM	17,66	38,13	433.886	01:23	46,32	100,00



Ranking de Radio AM+FM

Lunes a Viernes, 9 a 13hs – Total Personas – Mayo/Junio 2024

Puesto	Emisora	Rating%	Reach%	Reach (000)	TME	TME %	Share (%)
1º	La Popu 92.3	10,83	14,36	163.374	03:01	75,44	27,96
2º	LV3 ó Cadena 3 por FM 100.5	6,19	9,48	107.919	02:37	65,30	15,99
3º	LV3 ó Cadena 3 por AM 700	3,35	5,75	65.391	02:20	58,29	8,65
4º	Cadena Heat 91.9	3,07	4,35	49.547	02:49	70,41	7,91
5º	Radio Mitre 810 por AM	2,35	4,43	50.376	02:07	53,11	6,07
6º	Mía FM 104.1	2,28	4,20	47.783	02:10	54,21	5,88
7º	Pobre Johnny 88.9	1,96	3,76	42.803	02:05	52,05	5,05
8º	La 100 FM 102.9	1,58	2,80	31.890	02:16	56,50	4,09
9º	Suquía 96.5	1,27	2,29	26.052	02:13	55,53	3,28
10º	96.1 Radio Shopping Classics	1,02	2,08	23.720	01:58	49,14	2,64
11º	Radio Mitre 810 por FM 97.9	1,02	2,16	24.627	01:54	47,31	2,64
12º	Orfeo FM 98.5	0,81	1,59	18.116	02:03	51,07	2,10
13º	94.7 Loca Suelta	0,65	1,32	15.056	01:57	48,77	1,67
14º	Mansa 103.1	0,16	0,30	3.414	02:06	52,41	0,41
15º	CNN Radio 93.3	0,10	0,17	1.925	02:28	61,65	0,27
	Otras FM	1,19	2,25	25.553	02:08	53,15	3,08
	Otras AM	0,58	0,96	10.922	02:25	60,51	1,50
	No Identificada pero FM	0,19	0,51	5.825	01:31	38,05	0,50
	Otras No Identificadas	0,04	0,21	2.375	00:41	17,06	0,09
	Encendido AM+FM	38,73	52,09	592.757	02:58	74,36	100,00



Ranking de Radio AM+FM

Lunes a Viernes, 13 a 17hs – Total Personas – Mayo/Junio 2024

Puesto	Emisora	Rating%	Reach%	Reach (000)	TME	TME %	Share (%)
1º	La Popu 92.3	6,13	9,63	109.620	02:33	63,65	21,39
2º	LV3 ó Cadena 3 por FM 100.5	4,29	8,27	94.097	02:05	51,89	14,97
3º	Cadena Heat 91.9	2,85	4,46	50.782	02:33	63,89	9,95
4º	Pobre Johnny 88.9	2,34	4,76	54.144	01:58	49,11	8,15
5º	LV3 ó Cadena 3 por AM 700	1,83	4,29	48.780	01:42	42,69	6,38
6º	Mía FM 104.1	1,77	4,24	48.260	01:40	41,63	6,16
7º	Radio Mitre 810 por AM	1,46	2,95	33.517	01:59	49,73	5,11
8º	La 100 FM 102.9	1,33	2,79	31.718	01:55	47,80	4,65
9º	96.1 Radio Shopping Classics	1,26	3,03	34.461	01:40	41,58	4,39
10º	Suquía 96.5	1,20	2,32	26.362	02:05	52,00	4,20
11º	Radio Mitre 810 por FM 97.9	0,88	1,99	22.636	01:46	44,25	3,07
12º	Orfeo FM 98.5	0,71	2,12	24.121	01:21	33,68	2,49
13º	94.7 Loca Suelta	0,63	1,33	15.142	01:54	47,69	2,21
14º	CNN Radio 93.3	0,19	0,35	4.003	02:12	55,05	0,68
15º	Radio Suquía Plus 98.9	0,09	0,43	4.926	00:49	20,61	0,31
16º	Mansa 103.1	0,09	0,28	3.155	01:16	31,61	0,31
	Otras FM	1,09	1,71	19.490	02:32	63,40	3,79
	Otras AM	0,26	0,54	6.097	01:57	48,90	0,91
	No Identificada pero FM	0,17	0,62	7.099	01:04	26,87	0,58
	Otras No Identificadas	0,08	0,23	2.588	01:29	37,28	0,30
	Encendido AM+FM	28,66	46,09	524.541	02:29	62,19	100,00



Ranking de Radio AM+FM

Lunes a Viernes, 17 a 21hs – Total Personas – Mayo/Junio 2024

Puesto	Emisora	Rating%	Reach%	Reach (000)	TME	TME %	Share (%)
1º	LV3 ó Cadena 3 por FM 100.5	2,97	6,62	75.317	01:48	44,93	18,96
2º	La Popu 92.3	1,72	5,34	60.755	01:17	32,25	10,98
3º	Mía FM 104.1	1,33	3,99	45.458	01:20	33,30	8,48
4º	96.1 Radio Shopping Classics	1,11	3,09	35.112	01:26	35,85	7,05
5º	Pobre Johnny 88.9	1,08	2,99	33.990	01:27	36,27	6,91
6º	Cadena Heat 91.9	0,95	2,12	24.159	01:47	44,74	6,06
7º	Orfeo FM 98.5	0,89	2,45	27.825	01:27	36,42	5,68
8º	LV3 ó Cadena 3 por AM 700	0,87	2,24	25.498	01:33	38,78	5,54
9º	La 100 FM 102.9	0,84	2,17	24.728	01:32	38,53	5,34
10º	Radio Mitre 810 por AM	0,72	1,68	19.086	01:44	43,20	4,62
11º	Suquía 96.5	0,71	1,96	22.308	01:27	36,42	4,55
12º	Radio Mitre 810 por FM 97.9	0,57	1,25	14.276	01:50	45,78	3,66
13º	94.7 Loca Suelta	0,40	1,26	14.290	01:16	31,46	2,52
14º	CNN Radio 93.3	0,16	0,43	4.949	01:30	37,55	1,04
15º	Mansa 103.1	0,13	0,33	3.806	01:31	37,79	0,81
16º	Radio Suquía Plus 98.9	0,10	0,25	2.859	01:32	38,13	0,61
	Otras FM	0,72	1,70	19.373	01:42	42,36	4,60
	Otras AM	0,31	0,73	8.289	01:42	42,54	1,98
	No Identificada pero FM	0,08	0,36	4.054	00:55	22,97	0,52
	Encendido AM+FM	15,69	34,02	387.187	01:51	46,11	100,00



Ranking de Radio AM+FM – Fin de semana

Sábado y Domingo, las 24hs – Total Personas – Mayo/Junio 2024

Puesto	Emisora	Rating%	Reach%	Reach (000)	TME	Share (%)
1º	La Popu 92.3	2,78	17,91	203.807	03:43	18,82
2º	LV3 ó Cadena 3 por FM 100.5	2,08	14,26	162.247	03:30	14,08
3º	Cadena Heat 91.9	1,48	6,36	72.323	05:35	10,02
4º	LV3 ó Cadena 3 por AM 700	1,44	9,76	111.104	03:32	9,76
5º	Mía FM 104.1	1,04	7,90	89.870	03:10	7,06
6º	Radio Mitre 810 por AM	0,96	6,41	72.895	03:36	6,51
7º	Pobre Johnny 88.9	0,88	7,72	87.808	02:45	5,99
8º	96.1 Radio Shopping Classics	0,84	8,02	91.239	02:31	5,69
9º	La 100 FM 102.9	0,70	5,79	65.863	02:54	4,74
10º	Orfeo FM 98.5	0,42	4,57	52.040	02:11	2,83
11º	Radio Mitre 810 por FM 97.9	0,37	2,21	25.184	03:58	2,48
12º	Suquía 96.5	0,37	3,35	38.096	02:37	2,47
13º	94.7 Loca Suelta	0,36	2,50	28.505	03:24	2,41
14º	CNN Radio 93.3	0,04	0,53	6.059	01:44	0,26
15º	Mansa 103.1	0,02	0,25	2.858	02:10	0,15
	Otras FM	0,63	3,72	42.321	04:03	4,26
	Otras AM	0,13	1,05	11.912	03:04	0,91
	No Identificada pero FM	0,15	1,09	12.402	03:13	0,99
	Otras No Identificadas	0,08	0,89	10.073	02:05	0,52
	Encendido AM+FM	14,75	61,42	698.940	05:46	100,00

Indicadores de Audiencia

RATING: Es la medida del **consumo** de una radio o un programa. El rating expresa el alcance de un programa o radio relacionado con su tiempo de exposición.

REACH: Es la **cantidad de gente diferente** que escuchó una emisora de radio o un programa. Reach es la proporción de oyentes (del target que estemos analizando) que escuchó al menos un cuarto de hora dentro del período de tiempo observado. Sinónimos de “reach” son “alcance” y “penetración”.

TME: Es **Tiempo Medio de Escucha** (promedio de tiempo diario de escucha) **expresado en horas y minutos**. También puede estar expresado como porcentaje al analizar una franja horaria o un programa.

SHARE%: Es la **proporción del consumo** de un programa o de una emisora de radio en relación con el consumo total del medio radial (Encendido). El share indica qué **porcentaje de participación** tiene cada programa o radio con respecto al Encendido en un momento determinado

ENCENDIDO: Es la medida del total de la escucha de radio. Representa el **consumo máximo de radio** que hay en un determinado período.



Acerca de Kantar IBOPE Media

A medida que las personas incrementan el uso de canales y plataformas, los servicios de medición de datos y audiencias, targeting, análisis e inteligencia publicitaria de Kantar IBOPE Media aportan información para la toma de decisiones.

Trabajando con datos de panel y first-party data en más de 80 países, tenemos experiencia en la medición cross-media con el crecimiento más rápido del mundo, respaldada por nuestra versatilidad, escala, tecnología y experiencia, para impulsar el crecimiento empresarial a largo plazo para nuestros clientes y partners.

KANTAR IBOPE MEDIA